

Ärztestatistik zum 31. Dezember 2016



Bundesgebiet gesamt

Abbildung 1: Struktur der Ärzteschaft 2016 (Zahlen in Tausend)

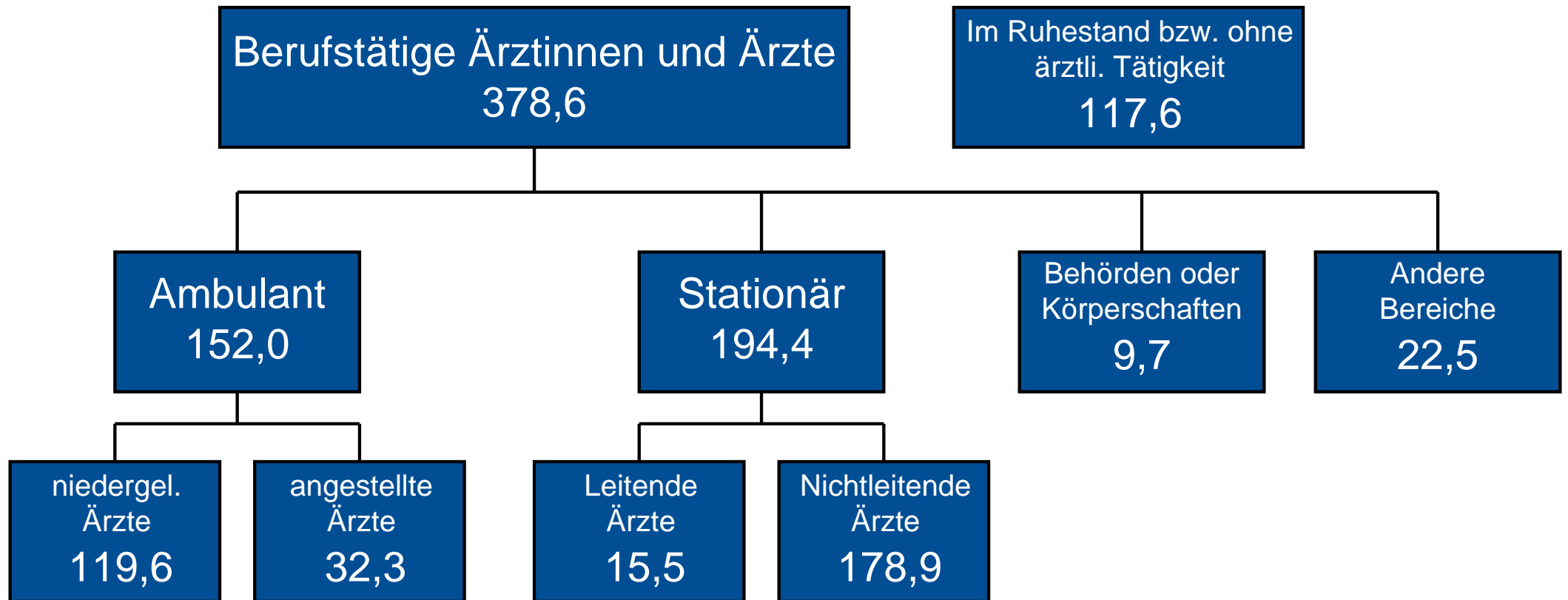
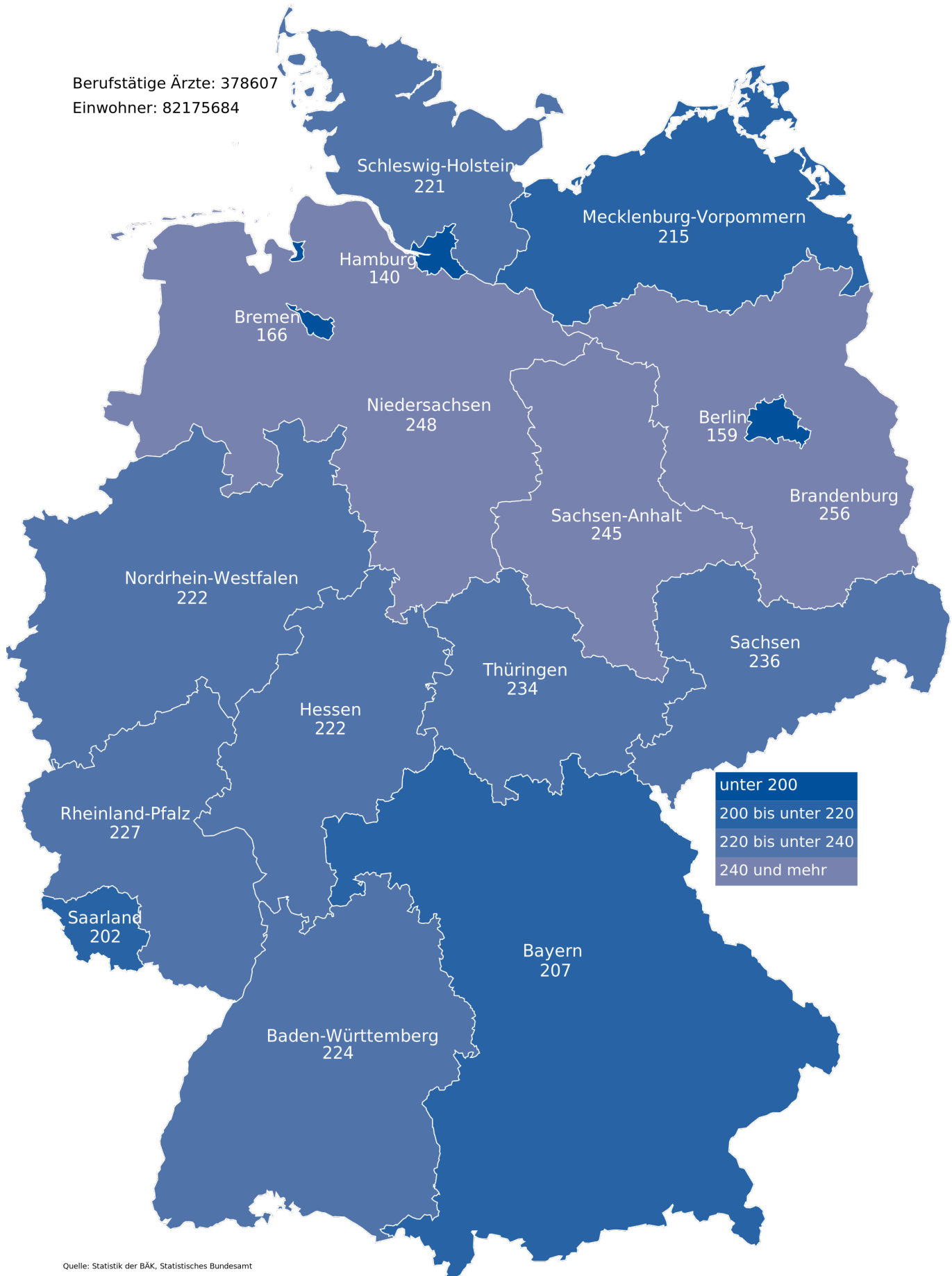


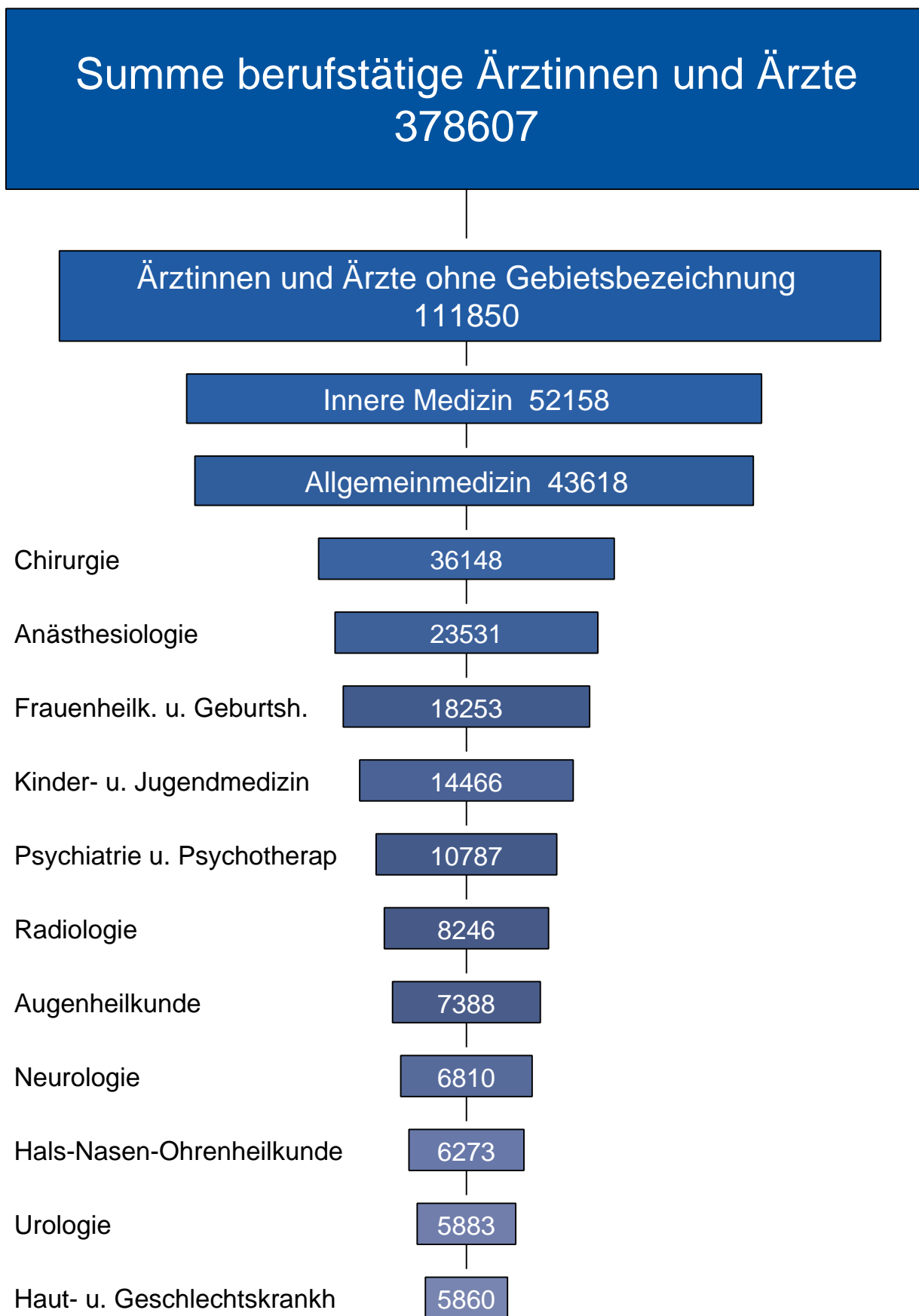
Abbildung 2: Arztdichte in Deutschland (Einwohner je berufstätigen Arzt) 31.12.2016

Berufstätige Ärzte: 378607
Einwohner: 82175684



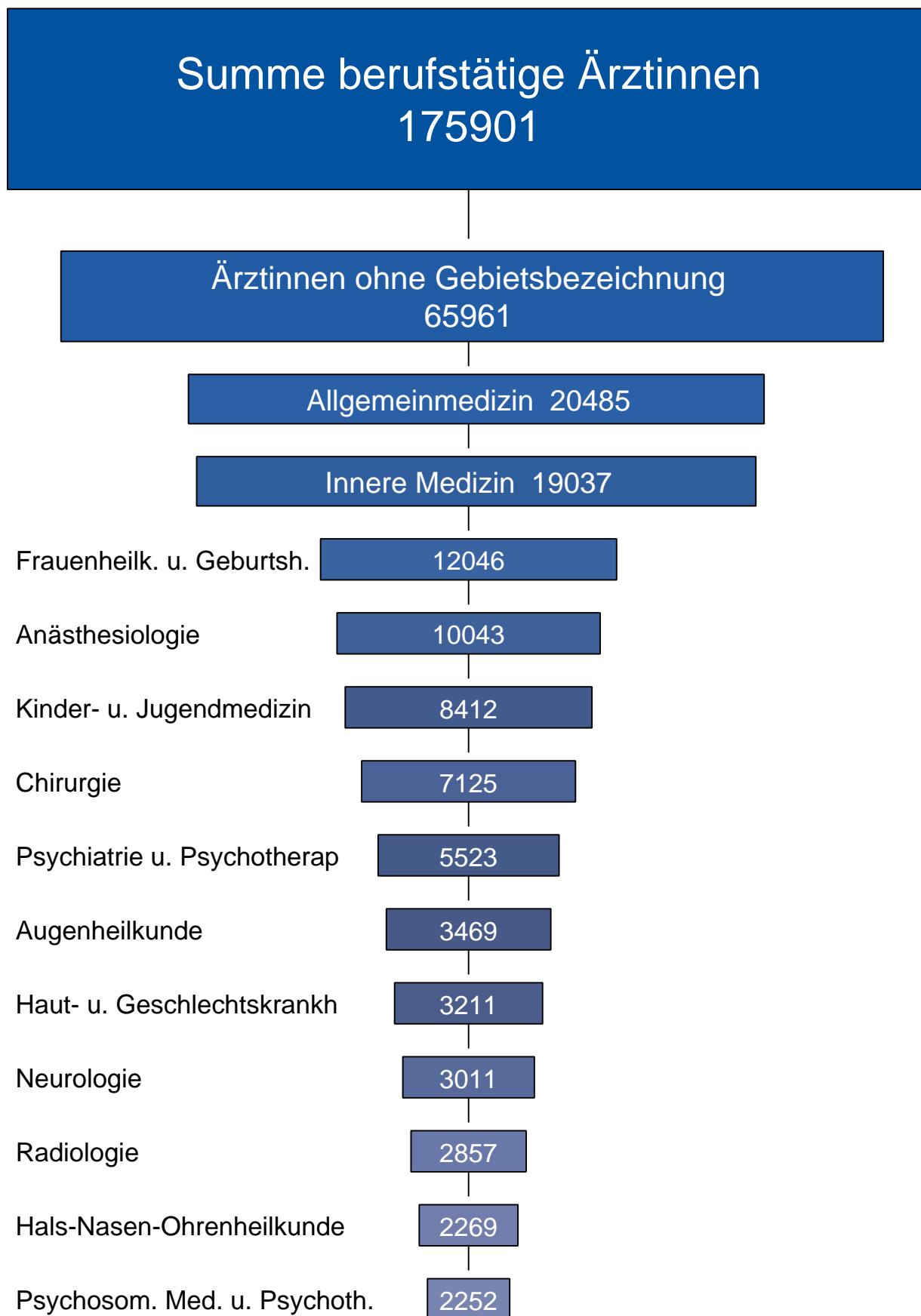
Quelle: Statistik der BÄK, Statistisches Bundesamt

Abbildung 3: Berufstätige Ärztinnen und Ärzte nach Arztgruppen zum 31.12.2016



Quelle: Statistik der BÄK

Abbildung 4: Berufstätige Ärztinnen nach Arztgruppen zum 31.12.2016



Quelle: Statistik der BÄK

Abbildung 6: Anteil der unter 35-jährigen Ärztinnen/Ärzte an allen berufstätigen Ärztinnen/Ärzte

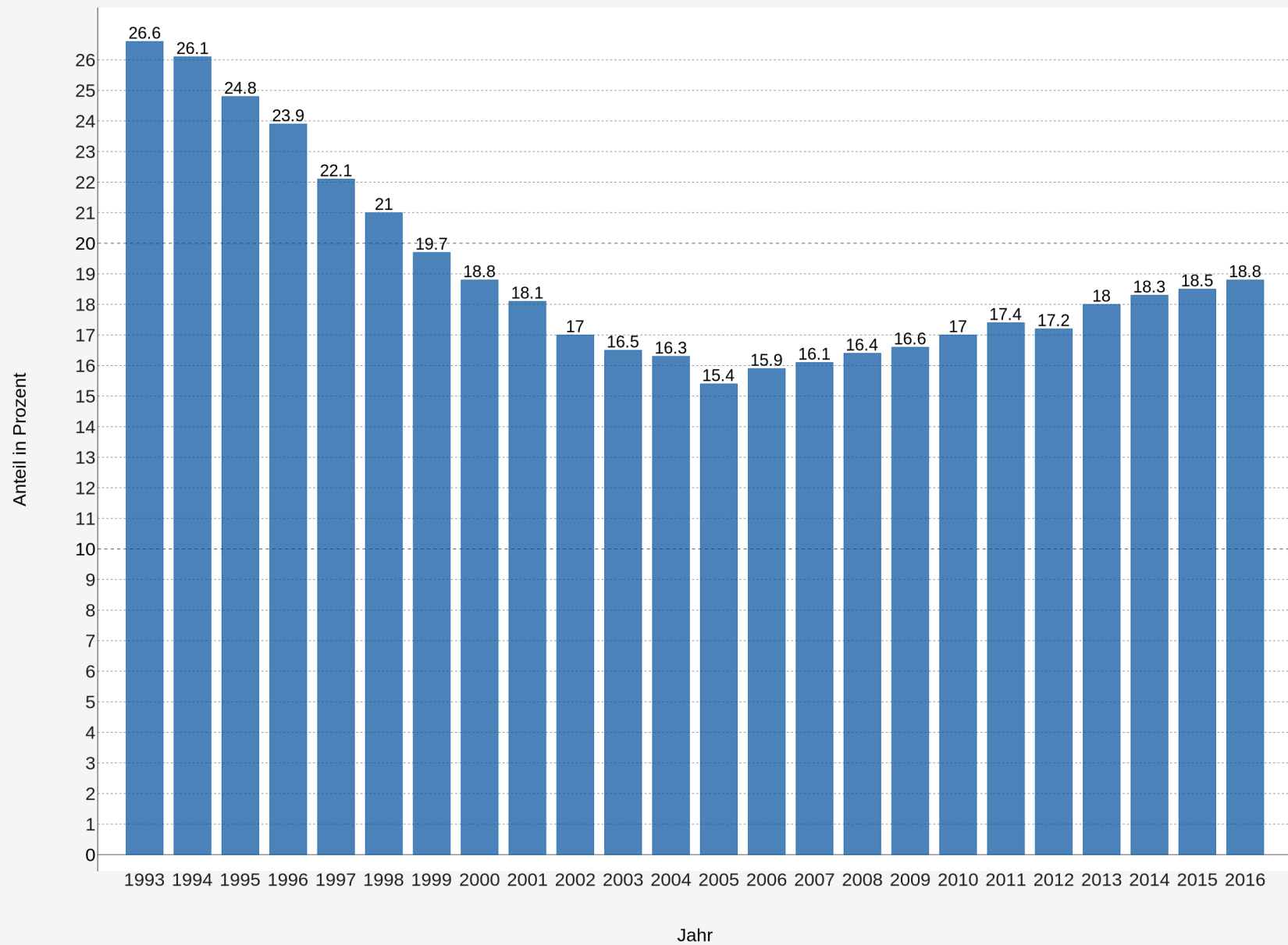


Abbildung 7: Entwicklung der im ambulanten Bereich angestellten Ärztinnen/Ärzte

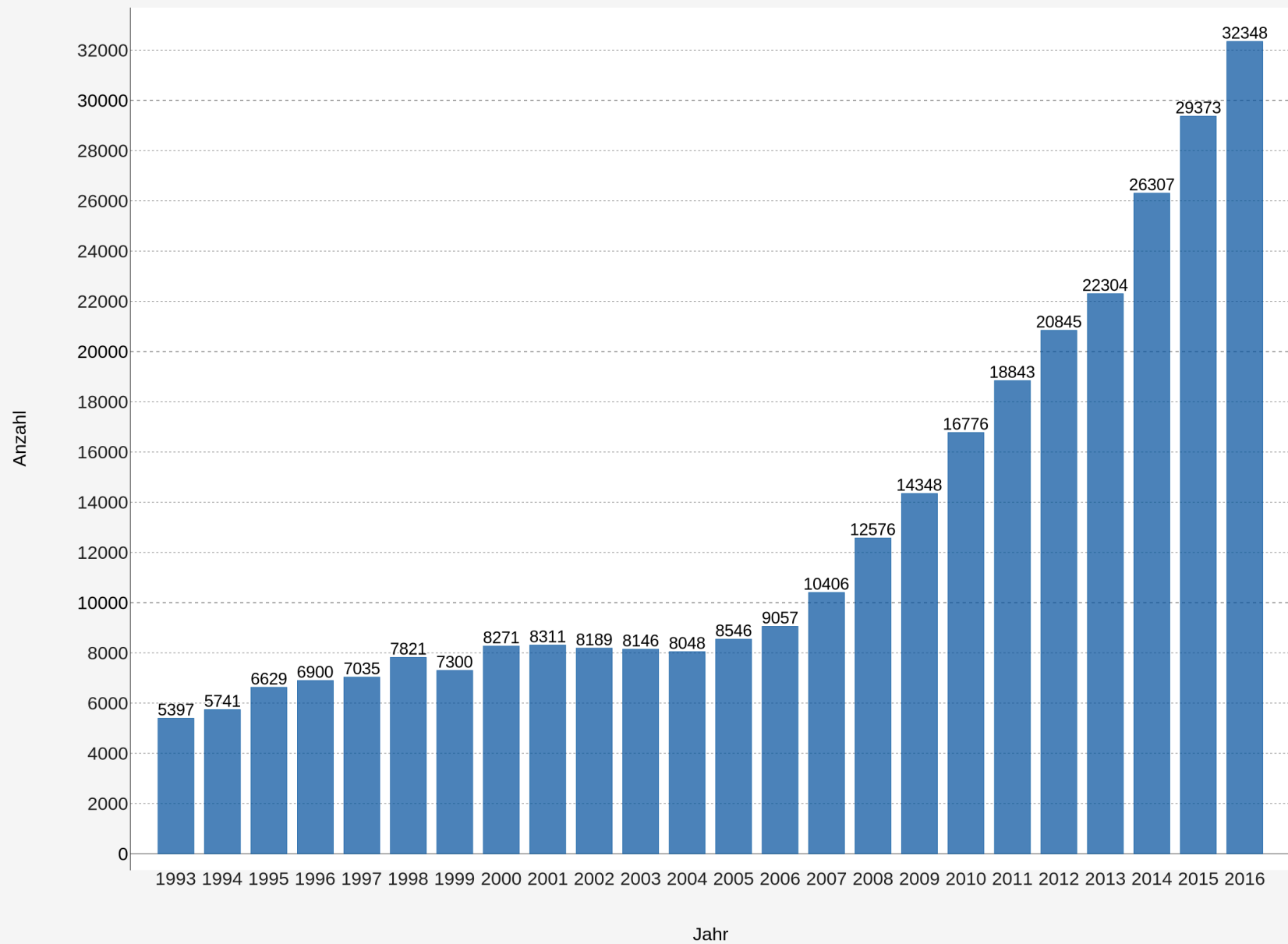


Abbildung 8: Entwicklung der Zahl der Facharztanerkennungen

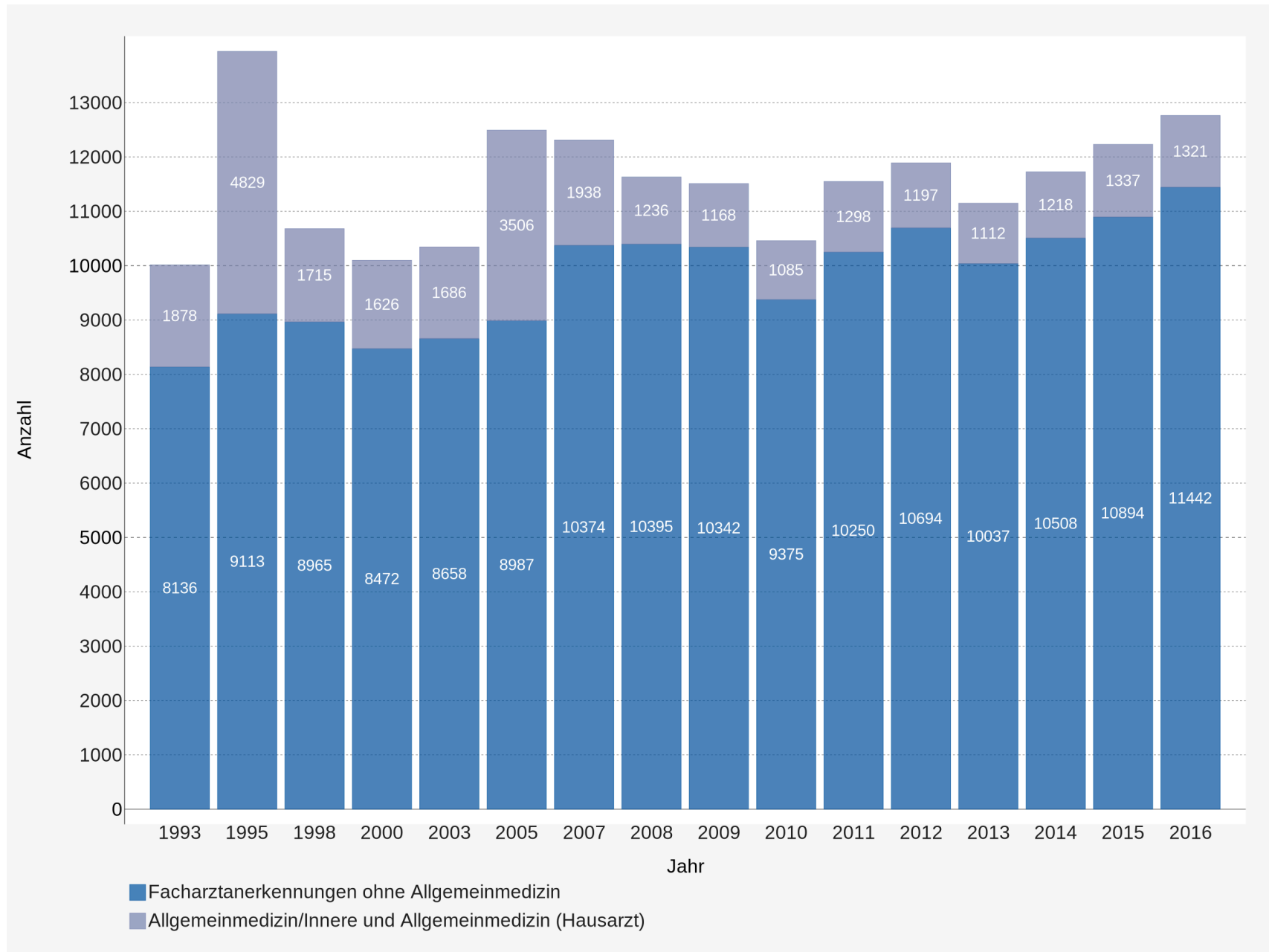
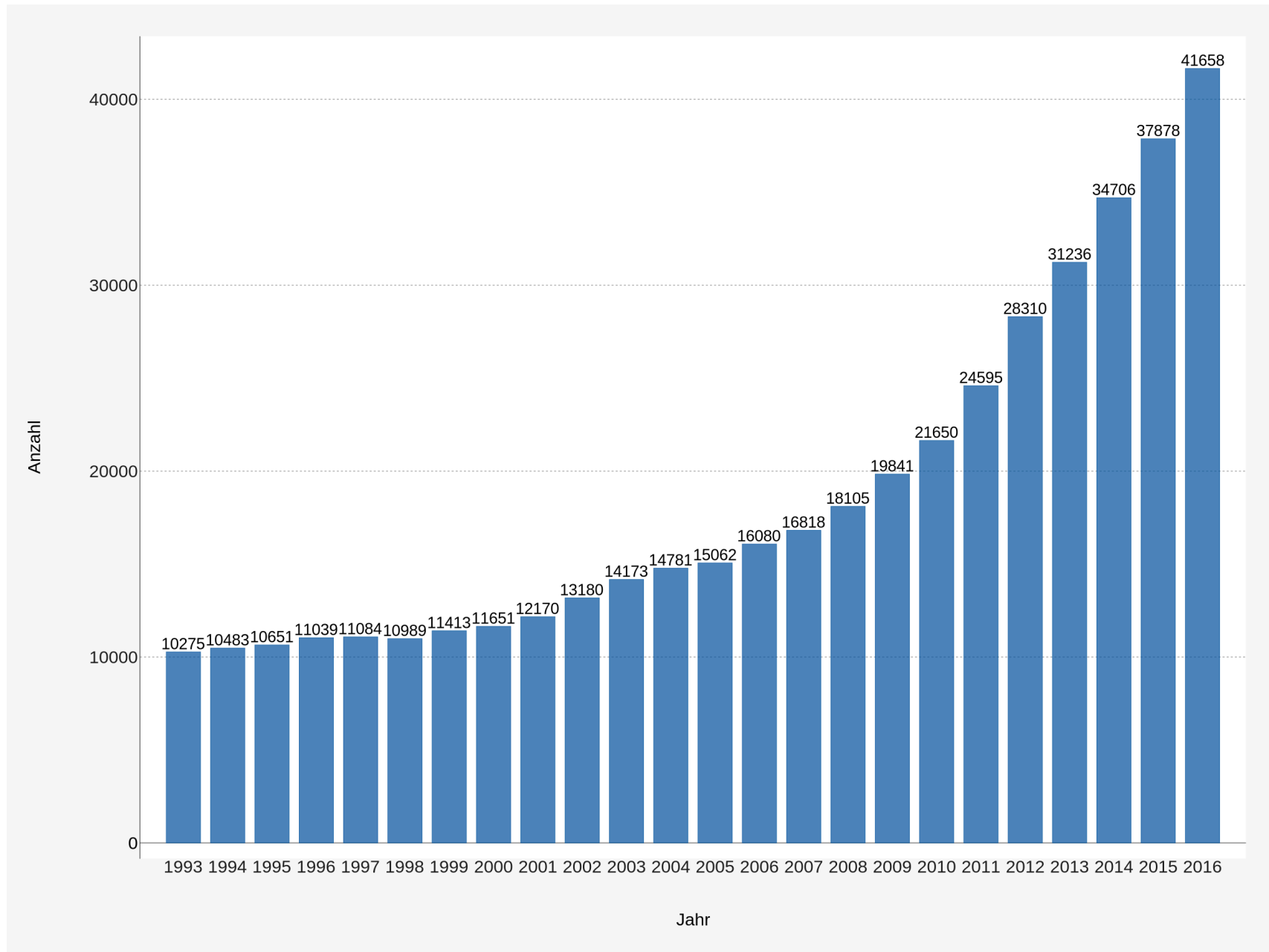


Abbildung 9: Entwicklung der berufstätigen ausländischen Ärztinnen/Ärzte





Entwicklung der Arztzahlen nach ärztlichen Tätigkeitsbereichen seit 1960

Tabelle: 1

Stand: 2016

Stichtag	Berufstätige Ärzte		Ärztliche Tätigkeitsbereiche			Ohne ärztliche Tätigkeit	Registrierte Ärzte insgesamt
	insgesamt	Einwohner je Arzt	ambulant	stationär	in anderen Bereichen		
0	1	2	3	4	5	6	7
1960	92806	786.3	-	-	-	-	-
1970	133011	586.9	-	-	-	-	-
1980	173346	452.3	-	-	-	-	-
1990	237750	335.4	92289	118087	27374	51420	289170
1996	279335	293.6	119560	135341	24434	64221	343556
1997	282737	290.2	121990	134637	26110	68117	350854
1998	287032	285.8	124621	135840	26571	70695	357727
1999	291171	282.2	125981	137466	27724	72225	363396
2000	294676	279.2	128488	139477	26711	74643	369319
2001	297893	276.7	129986	142310	25597	77332	375225
2002	301060	274.2	131329	143838	25893	80282	381342
2003	304117	268.8	132349	145536	26232	84084	388201
2004	306435	269.2	133365	146357	26713	87997	394432
2005	307577	268	134798	146511	26268	92985	400562
2006	311230	264.5	136105	148322	26803	95744	406974
2007	314912	261.1	137538	150644	26730	98784	413696
2008	319697	256.5	138330	153799	27568	101989	421686
2009	325945	251	139612	158223	28110	103981	429926
2010	333599	245.1	141461	163632	28506	105491	439090
2011	342063	234.8	142855	169840	29368	107346	449409
2012	348695	230.9	144058	174829	29808	110326	459021
2013	357252	226.1	145933	181012	30307	113170	470422
2014	365247	221.1	147948	186329	30970	115927	481174
2015	371302	218.7	150106	189622	31574	114516	485818
2016	378607	217	151989	194401	32217	117633	496240

Ärztinnen/Ärzte nach Landesärztekammern und Tätigkeitsarten

Stand: 31.12.2016

Tabelle: 2

Landesärztekammer	Gesamt			Darunter:	Berufstätig			Davon:				
	Anzahl	Veränderung zum Vorjahr	Anteil am Bundesgebiet	ohne ärztliche Tätigkeit	Anzahl	Veränderung zum Vorjahr	Anteil am Bundesgebiet	ambulant	darunter: niedergelassen	stationär	Behörden, Körperschaften u.a.	in sonstigen Bereichen
0	1	2	3	4	5	6	7	8	9	10	11	12
Baden-Württemberg	65420	2.0 %	13.2 %	16814	48606	1.9 %	12.8 %	19599	15612	24522	1286	3199
Bayern	81224	2.4 %	16.4 %	19136	62088	2.0 %	16.4 %	26564	20676	30104	1280	4140
Berlin	31276	2.4 %	6.3 %	9203	22073	2.5 %	5.8 %	8608	6265	10250	981	2234
Brandenburg	13489	2.1 %	2.7 %	3797	9692	2.2 %	2.6 %	3838	3341	5242	241	371
Bremen	5122	3.2 %	1.0 %	1078	4044	3.5 %	1.1 %	1652	1238	2032	94	266
Hamburg	16187	2.2 %	3.3 %	3447	12740	1.9 %	3.4 %	4889	3475	6245	475	1131
Hessen	35819	2.1 %	7.2 %	7959	27860	1.8 %	7.4 %	10784	8676	14030	528	2518
Mecklenburg-Vorpommern	10523	2.3 %	2.1 %	3009	7514	2.7 %	2.0 %	2705	2219	4160	151	498
Niedersachsen	40288	1.7 %	8.1 %	8373	31915	1.5 %	8.4 %	13393	11305	16019	934	1569
Nordrhein	59826	2.2 %	12.1 %	13815	46011	1.8 %	12.2 %	18688	14424	24795	588	1940
Rheinland-Pfalz	21115	1.8 %	4.3 %	3291	17824	1.7 %	4.7 %	7004	5606	8526	818	1476
Saarland	5964	2.1 %	1.2 %	1033	4931	2.4 %	1.3 %	1903	1472	2728	136	164
Sachsen-Anhalt	12357	2.1 %	2.5 %	3191	9166	2.2 %	2.4 %	3432	2738	5281	298	155
Sachsen	24214	1.8 %	4.9 %	6911	17303	2.2 %	4.6 %	6757	5339	9508	337	701
Schleswig-Holstein	17105	2.8 %	3.4 %	4179	12926	3.2 %	3.4 %	5301	4068	6634	469	522
Thüringen	12818	2.3 %	2.6 %	3522	9296	1.5 %	2.5 %	3560	2632	5263	258	215
Westfalen-Lippe	43493	1.9 %	8.8 %	8875	34618	1.7 %	9.1 %	13312	10555	19062	861	1383
Bundesgebiet insgesamt	496240	2.1 %	100.0 %	117633	378607	2.0 %	100.0 %	151989	119641	194401	9735	22482

Ärztinnen/Ärzte nach Bezeichnungen und Tätigkeitsarten

Stand: 31.12.2016

Tabelle: 3

Bezeichnungen	berufstätig (Sp. 2+5 +8+11)	ambulant		stationär			Behörden, Körpersch. u.a.			sonstige Bereiche	ohne ärztliche Tätigkeit		Ärzte insgesamt	
		insgesamt	davon:		insgesamt	darunter:		insgesamt	darunter		insgesamt	darunter: Ruhestand o. berufsunfähig		
			niedergelassen	angestellt		leitende Ärzte	gleichzeitig in Praxis		Sanitäts- offiziere					Gesundheitsamt
0	1	2	3	4	5	6	7	8	9	10	11	12	13	14
Ohne Gebietsbezeichnung	111850	14055	7114	6941	87361	170	82	3345	1259	780	7089	31840	10552	143690
Ohne Facharztbezeichnung	107779	10546	3825	6721	87171	161	75	3263	1258	752	6799	30080	9096	137859
Praktische Ärztin/Praktischer Arzt (EWG-Recht)	4071	3509	3289	220	190	9	7	82	1	28	290	1760	1456	5831
Allgemeinmedizin	43618	37523	32110	5413	2406	142	49	1219	364	217	2470	15674	13939	59292
Allgemeinmedizin	41859	35972	30927	5045	2283	137	48	1195	360	212	2409	15461	13801	57320
Innere und Allgemeinmedizin (Hausarzt)	1516	1342	990	352	107	4	1	19	4	2	48	72	12	1588
Praktische Ärztin/Praktischer Arzt	240	208	192	16	14	0	0	5	0	3	13	141	126	381
SP Geriatrie	3	1	1	0	2	1	0	0	0	0	0	0	0	3
Anästhesiologie	23531	3930	2885	1045	17895	1462	293	403	158	63	1303	5660	4334	29191
Anästhesiologie	23433	3912	2869	1043	17823	1455	293	399	158	61	1299	5627	4302	29060
Anästhesiologie und Intensivtherapie	98	18	16	2	72	7	0	4	0	2	4	33	32	131
Anatomie	115	7	4	3	73	14	0	16	1	1	19	82	73	197
Anatomie	115	7	4	3	73	14	0	16	1	1	19	82	73	197
Arbeitsmedizin	3282	473	347	126	312	38	8	371	32	42	2126	1646	1469	4928
Arbeitshygiene	1	0	0	0	0	0	0	1	0	0	0	51	50	52
Arbeitsmedizin	3281	473	347	126	312	38	8	370	32	42	2126	1595	1419	4876
Augenheilkunde	7388	6097	4735	1362	998	123	62	41	23	1	252	2772	2327	10160
Augenheilkunde	7388	6097	4735	1362	998	123	62	41	23	1	252	2772	2327	10160
Biochemie	41	0	0	0	20	4	2	2	0	0	19	55	42	96
Biochemie	41	0	0	0	20	4	2	2	0	0	19	55	42	96
Chirurgie	36148	11878	9748	2130	21866	3817	973	603	130	59	1801	9885	8334	46033
Allgemeinchirurgie	635	35	7	28	572	6	2	19	15	2	9	35	1	670
Allgemeine Chirurgie	790	55	22	33	692	19	2	11	5	2	32	41	2	831
Chirurgie	8222	2352	1834	518	4846	573	279	306	30	27	718	4114	3600	12336

Bezeichnungen	berufstätig (Sp. 2+5 +8+11)	ambulant			stationär			Behörden, Körpersch. u.a.			sonstige Bereiche	ohne ärztliche Tätigkeit		Ärzte insgesamt
		insgesamt	davon:		insgesamt	darunter:		insgesamt	darunter			insgesamt	darunter:	
			niedergelassen	angestellt		leitende Ärzte	gleichzeitig in Praxis		Sanitäts- offiziere	Gesund- heitsamt				
0	1	2	3	4	5	6	7	8	9	10	11	12	13	14
Gefäßchirurgie	866	62	32	30	789	70	18	10	5	1	5	23	0	889
Herzchirurgie	949	32	20	12	882	88	4	9	5	0	26	104	57	1053
Kinderchirurgie	608	118	97	21	467	75	32	10	0	3	13	161	119	769
Orthopädie	5822	4172	3712	460	1213	408	107	77	16	11	360	2254	2015	8076
Orthopädie und Unfallchirurgie	9082	2776	2096	680	6011	936	210	51	24	5	244	479	185	9561
Plastische Chirurgie	645	311	283	28	305	123	44	1	0	0	28	96	59	741
Plastische und Ästhetische Chirurgie	526	153	115	38	345	49	15	2	1	0	26	48	8	574
SP Gefäßchirurgie	897	228	192	36	637	232	53	6	0	2	26	255	230	1152
SP Rheumatologie	379	260	233	27	93	51	8	0	0	0	26	183	176	562
SP Thoraxchirurgie (Chirurgie)	191	5	4	1	177	80	8	3	1	0	6	59	57	250
SP Thoraxchirurgie (Herzchirurgie)	39	0	0	0	37	13	3	0	0	0	2	15	12	54
SP Unfallchirurgie	2583	983	840	143	1369	310	92	56	12	4	175	1173	1097	3756
SP Visceralchirurgie	1342	149	121	28	1127	521	66	13	3	1	53	528	484	1870
TG Gefäßchirurgie	39	9	8	1	28	17	3	1	0	0	1	15	13	54
TG Herz- und Gefäßchirurgie	1	1	0	1	0	0	0	0	0	0	0	0	0	1
TG Kinderchirurgie	40	12	11	1	25	11	4	1	0	1	2	60	58	100
TG Plastische Chirurgie	87	51	46	5	28	11	4	3	0	0	5	56	53	143
TG Rheumatologie	16	14	10	4	2	1	0	0	0	0	0	8	6	24
TG Thorax- und Kardiovaskularchirurgie	40	1	1	0	33	11	1	1	0	0	5	37	35	77
TG Thoraxchirurgie	14	1	1	0	13	9	3	0	0	0	0	7	6	21
TG Unfallchirurgie	88	33	29	4	44	12	0	6	2	0	5	52	47	140
Thoraxchirurgie	256	4	1	3	246	38	1	2	2	0	4	10	3	266
Visceralchirurgie	1382	50	27	23	1303	138	11	10	7	0	19	51	8	1433
Viszeralchirurgie	609	11	6	5	582	15	3	5	2	0	11	21	3	630
Frauenheilkunde und Geburtshilfe	18253	11500	9507	1993	5944	828	352	160	2	47	649	6889	5716	25142
Frauenheilkunde	61	37	24	13	17	4	1	1	0	0	6	76	69	137
Frauenheilkunde und Geburtshilfe	17304	11190	9293	1897	5332	608	327	155	2	46	627	6716	5589	24020
Gynäkologie und Geburtshilfe	42	23	18	5	13	5	0	4	0	1	2	22	19	64

Bezeichnungen	berufs- tätig (Sp. 2+5 +8+11)	ambulant			stationär			Behörden, Körpersch. u.a.			sonstige- Bereiche	ohne ärztl- che Tätigkeit		Ärzte insge- samt
		insge- samt	davon:		insge- samt	darunter:		insge- samt	darunter			insge- samt	darunter: Ruhe- stand o. berufs- unfähig	
			nieder- gelassen	ange- stellt		leitende Ärzte	gleich- zeitig in Praxis		Sanitäts- offiziere	Gesund- heitsamt				
0	1	2	3	4	5	6	7	8	9	10	11	12	13	14
SP Gynäkol. Endokrinol. u. Reproduktionsmed.	144	104	50	54	36	3	1	0	0	0	4	13	1	157
SP Gynäkologische Onkologie	406	99	88	11	300	158	14	0	0	0	7	46	33	452
SP Spezielle Geburtshilfe und Perinatalmedizin	296	47	34	13	246	50	9	0	0	0	3	16	5	312
Hals-Nasen-Ohrenheilkunde	6273	4413	3834	579	1548	215	78	76	38	8	236	2148	1814	8421
Hals-Nasen-Ohrenheilkunde	6022	4285	3723	562	1442	188	68	71	36	7	224	2057	1732	8079
Phoniatrie und Pädaudiologie	151	84	78	6	55	19	9	3	0	1	9	35	31	186
Sprach-, Stimm- und kindliche Hörstörungen	86	36	27	9	46	5	1	2	2	0	2	10	7	96
TG Audiologie	1	1	1	0	0	0	0	0	0	0	0	11	11	12
TG Phoniatrie	2	2	1	1	0	0	0	0	0	0	0	6	5	8
TG Phoniatrie und Pädaudiologie	11	5	4	1	5	3	0	0	0	0	1	29	28	40
Haut- und Geschlechtskrankheiten	5860	4443	3544	899	1019	152	59	95	31	14	303	2031	1623	7891
Dermatologie und Venerologie	51	26	17	9	19	4	0	1	1	0	5	25	15	76
Haut- und Geschlechtskrankheiten	5809	4417	3527	890	1000	148	59	94	30	14	298	2006	1608	7815
Humangenetik	342	203	92	111	102	27	9	11	0	2	26	63	48	405
Humangenetik	342	203	92	111	102	27	9	11	0	2	26	63	48	405
Hygiene und Umweltmedizin	204	23	4	19	84	30	3	55	4	24	42	236	223	440
Hygiene	25	3	1	2	12	4	0	3	1	1	7	40	39	65
Hygiene und Umweltmedizin	179	20	3	17	72	26	3	52	3	23	35	196	184	375
Innere Medizin	52158	25289	20260	5029	23540	3555	843	925	78	166	2404	15977	13388	68135
Innere Medizin	31601	17024	13940	3084	12202	1168	399	742	37	144	1633	12196	10338	43797
Innere Medizin und Angiologie	119	29	15	14	89	4	1	0	0	0	1	6	1	125
Innere Medizin und Endokrinologie u. Diabetolog.	107	39	16	23	62	7	3	1	0	1	5	9	0	116
Innere Medizin und Gastroenterologie	749	155	88	67	578	44	7	3	1	0	13	35	1	784
Innere Medizin und Geriatrie	84	10	7	3	72	24	0	1	0	0	1	6	2	90
Innere Medizin und Hämatologie und Onkologie	435	95	46	49	326	17	5	2	2	0	12	41	2	476
Innere Medizin und Infektiologie	1	0	0	0	1	0	0	0	0	0	0	0	0	1
Innere Medizin und Kardiologie	1629	238	104	134	1359	75	12	4	3	0	28	67	0	1696
Innere Medizin und Nephrologie	470	189	86	103	250	2	1	4	1	0	27	20	3	490

Bezeichnungen	berufs- tätig (Sp. 2+5 +8+11)	ambulant			stationär			Behörden, Körpersch. u.a.			sonstige- Bereiche	ohne ärztl- che Tätigkeit		Ärzte insge- samt
		insge- samt	davon:		insge- samt	darunter:		insge- samt	darunter			insge- samt	darunter: Ruhe- stand o. berufs- unfähig	
			nieder- gelassen	ange- stellt		leitende Ärzte	gleich- zeitig in Praxis		Sanitäts- offiziere	Gesund- heitsamt				
0	1	2	3	4	5	6	7	8	9	10	11	12	13	14
Innere Medizin und Pneumologie	492	116	59	57	355	19	5	5	2	1	16	21	1	513
Innere Medizin und Rheumatologie	169	48	30	18	116	7	4	2	0	1	3	11	1	180
Innere Medizin und SP Angiologie	61	18	13	5	43	3	2	0	0	0	0	3	0	64
Innere Medizin und SP Endokrinolog. u. Diabetol.	70	34	16	18	32	5	2	0	0	0	4	7	2	77
Innere Medizin und SP Gastroenterologie	260	69	36	33	187	23	3	2	1	0	2	10	3	270
Innere Medizin und SP Geriatrie	5	1	1	0	4	2	0	0	0	0	0	2	1	7
Innere Medizin und SP gesamte Innere Medizin	258	71	47	24	179	0	1	0	0	0	8	9	0	267
Innere Medizin und SP Hämatologie u. Onkologie	228	47	20	27	173	4	4	3	1	0	5	16	0	244
Innere Medizin und SP Kardiologie	680	125	72	53	538	21	6	2	2	0	15	32	3	712
Innere Medizin und SP Nephrologie	179	79	38	41	92	1	1	1	0	0	7	6	1	185
Innere Medizin und SP Pneumologie	189	46	27	19	136	6	2	3	2	0	4	11	1	200
Innere Medizin und SP Rheumatologie	63	26	14	12	37	2	3	0	0	0	0	1	0	64
Internist/Lungen- und Bronchialheilkunde	75	47	40	7	16	5	1	4	0	1	8	75	66	150
Lungen- und Bronchialheilkunde	211	155	140	15	30	8	3	7	0	4	19	300	274	511
Lungenheilkunde	10	7	5	2	1	1	0	2	0	2	0	35	34	45
SP Angiologie	620	315	258	57	270	109	21	7	2	0	28	119	104	739
SP Endokrinologie	459	250	186	64	184	62	19	5	0	1	20	109	94	568
SP Endokrinologie und Diabetologie	3	2	2	0	0	0	0	0	0	0	1	0	0	3
SP Gastroenterologie	2576	1011	850	161	1461	547	97	18	8	1	86	661	594	3237
SP Geriatrie	33	3	1	2	30	12	0	0	0	0	0	8	8	41
SP Hämatologie und Internistische Onkologie	1775	741	556	185	950	241	50	14	3	1	70	261	194	2036
SP Infektiologie	7	1	1	0	6	3	0	0	0	0	0	3	2	10
SP Kardiologie	4196	1874	1593	281	2145	662	108	34	7	2	143	707	602	4903
SP Nephrologie	1893	1206	923	283	558	145	23	15	0	0	114	445	385	2338
SP Pneumologie	1350	649	557	92	622	183	28	27	2	6	52	213	182	1563
SP Rheumatologie	745	413	344	69	284	87	26	9	0	0	39	205	181	950
TG Diabetologie	13	7	6	1	4	2	0	0	0	0	2	59	59	72
TG Endokrinologie	7	5	3	2	2	1	0	0	0	0	0	0	0	7

Bezeichnungen	berufs- tätig (Sp. 2+5 +8+11)	ambulant			stationär			Behörden, Körpersch. u.a.			sonstige- Bereiche	ohne ärztl- che Tätigkeit		Ärzte insge- samt
		insge- samt	davon:		insge- samt	darunter:		insge- samt	darunter			insge- samt	darunter: Ruhe- stand o. berufs- unfähig	
			nieder- gelassen	ange- stellt		leitende Ärzte	gleich- zeitig in Praxis		Sanitäts- offiziere	Gesund- heitsamt				
0	1	2	3	4	5	6	7	8	9	10	11	12	13	14
TG Gastroenterologie	60	22	18	4	28	12	1	3	2	0	7	31	27	91
TG Hämatologie	52	25	22	3	23	8	0	0	0	0	4	44	41	96
TG Infektions- und Tropenmedizin	1	1	1	0	0	0	0	0	0	0	0	16	16	17
TG Kardiologie	68	19	13	6	38	17	0	2	2	0	9	40	35	108
TG Kardiologie und Angiologie	28	16	15	1	10	2	0	0	0	0	2	75	74	103
TG Lungen- und Bronchialheilkunde	76	38	34	4	31	13	5	2	0	1	5	30	28	106
TG Nephrologie	35	16	12	4	10	1	0	0	0	0	9	24	22	59
TG Rheumatologie	16	7	5	2	6	0	0	1	0	0	2	8	6	24
Kinder- und Jugendmedizin	14466	7244	5821	1423	5984	603	249	535	0	380	703	6597	5452	21063
Kinder- und Jugendmedizin	10692	5819	4608	1211	3880	242	180	431	0	314	562	5203	4231	15895
Kinderheilkunde	1002	644	554	90	223	46	8	71	0	48	64	797	762	1799
SP Endokrinologie und Diabetologie	34	12	6	6	21	3	0	1	0	0	0	6	4	40
SP Gastroenterologie	2	0	0	0	2	0	0	0	0	0	0	0	0	2
SP Infektiologie	1	0	0	0	0	0	0	1	0	0	0	0	0	1
SP Kinder-Hämatologie und -Onkologie	240	30	18	12	201	26	2	3	0	2	6	34	18	274
SP Kinder-Kardiologie	460	174	158	16	270	40	10	3	0	2	13	126	106	586
SP Kinderpneumologie	69	27	23	4	42	5	0	0	0	0	0	10	9	79
SP Neonatologie	1323	357	302	55	914	158	29	20	0	12	32	292	225	1615
SP Nephrologie	47	19	14	5	28	2	0	0	0	0	0	6	3	53
SP Neuropädiatrie	553	150	129	21	375	72	20	5	0	2	23	70	43	623
SP Pädiatrische Rheumatologie	0	0	0	0	0	0	0	0	0	0	0	0	0	0
SP Pulmologie	5	1	1	0	4	0	0	0	0	0	0	3	3	8
TG Kinderdiabetologie	0	0	0	0	0	0	0	0	0	0	0	1	1	1
TG Kindergastroenterologie	1	0	0	0	1	1	0	0	0	0	0	6	6	7
TG Kinderhämatologie	3	0	0	0	2	2	0	0	0	0	1	8	8	11
TG Kinderkardiologie	20	5	4	1	13	4	0	0	0	0	2	7	6	27
TG Kinderlungen- und -bronchialheilkunde	6	3	2	1	3	1	0	0	0	0	0	4	4	10
TG Kinderneonatologie	2	1	0	1	1	0	0	0	0	0	0	1	1	3

Bezeichnungen	berufstätig (Sp. 2+5 +8+11)	ambulant			stationär			Behörden, Körpersch. u.a.			sonstige Bereiche	ohne ärztliche Tätigkeit		Ärzte insgesamt
		insgesamt	davon:		insgesamt	darunter:		insgesamt	darunter			insgesamt	darunter: Ruhestand o. berufsunfähig	
			niedergelassen	angestellt		leitende Ärzte	gleichzeitig in Praxis		Sanitäts- offiziere	Gesundheitsamt				
0	1	2	3	4	5	6	7	8	9	10	11	12	13	14
TG Kindernephrologie	5	1	1	0	4	1	0	0	0	0	0	12	12	17
TG Kinderneuropsychiatrie	1	1	1	0	0	0	0	0	0	0	0	11	10	12
Kinder- und Jugendpsychiatrie und -psychotherapie	2259	1127	963	164	1004	167	16	58	0	35	70	487	338	2746
Kinder- und Jugendpsychiatrie	401	270	252	18	95	28	2	16	0	8	20	225	203	626
Kinder- und Jugendpsychiatrie u. -psychotherapie	1858	857	711	146	909	139	14	42	0	27	50	262	135	2120
Laboratoriumsmedizin	1112	728	235	493	273	78	12	25	12	3	86	459	384	1571
Laboratoriumsmedizin	1112	728	235	493	273	78	12	25	12	3	86	459	384	1571
Mikrobiologie, Virologie und Infektionsepidemiologie	776	279	93	186	347	73	15	69	15	10	81	333	292	1109
Mikrobiologie	2	1	0	1	1	0	0	0	0	0	0	9	9	11
Mikrobiologie und Infektionsepidemiologie	465	191	73	118	178	56	11	45	6	7	51	289	263	754
Mikrobiologie, Virologie u. Infektionsepidemiolog.	309	87	20	67	168	17	4	24	9	3	30	35	20	344
Mund-Kiefer-Gesichtschirurgie	1694	1212	1114	98	423	84	18	20	17	1	39	409	288	2103
Kieferchirurgie	1	0	0	0	1	0	0	0	0	0	0	3	1	4
Mund-Kiefer-Gesichtschirurgie	1689	1210	1112	98	420	84	18	20	17	1	39	405	286	2094
Oralchirurgie	4	2	2	0	2	0	0	0	0	0	0	1	1	5
Nervenheilkunde	2861	1837	1702	135	637	166	23	89	2	26	298	2549	2402	5410
Nervenheilkunde	1983	1258	1161	97	441	92	17	65	2	19	219	1514	1446	3497
Nervenheilkunde (Neurologie und Psychiatrie)	464	325	307	18	87	37	5	13	0	4	39	544	487	1008
Neurologie und Psychiatrie (Nervenarzt)	414	254	234	20	109	37	1	11	0	3	40	479	457	893
TG Kinderneuropsychiatrie	0	0	0	0	0	0	0	0	0	0	0	12	12	12
Neurochirurgie	2170	649	498	151	1448	244	84	30	15	0	43	317	218	2487
Neurochirurgie	2170	649	498	151	1448	244	84	30	15	0	43	317	218	2487
Neurologie	6810	1830	1367	463	4612	654	132	104	16	24	264	706	299	7516
Neurologie	6809	1830	1367	463	4611	654	132	104	16	24	264	706	299	7515
SP Geriatrie	1	0	0	0	1	0	0	0	0	0	0	0	0	1
Nuklearmedizin	1160	759	516	243	354	79	19	10	5	0	37	389	339	1549
Nuklearmedizin	1160	759	516	243	354	79	19	10	5	0	37	389	339	1549

Bezeichnungen	berufstätig (Sp. 2+5 +8+11)	ambulant			stationär			Behörden, Körpersch. u.a.			sonstige Bereiche	ohne ärztliche Tätigkeit		Ärzte insgesamt
		insgesamt	davon:		insgesamt	darunter:		insgesamt	darunter			insgesamt	darunter: Ruhestand o. berufsunfähig	
			niedergelassen	angestellt		leitende Ärzte	gleichzeitig in Praxis		Sanitäts- offiziere	Gesundheitsamt				
0	1	2	3	4	5	6	7	8	9	10	11	12	13	14
Öffentliches Gesundheitswesen	800	29	22	7	27	4	0	646	12	417	98	800	748	1600
Öffentliches Gesundheitswesen	800	29	22	7	27	4	0	646	12	417	98	800	748	1600
Pathologie	1676	816	507	309	742	144	65	16	6	3	102	678	588	2354
Neuropathologie	109	9	3	6	93	24	5	2	0	0	5	27	23	136
Pathobiochemie und Labordiagnostik	2	0	0	0	1	0	0	0	0	0	1	5	5	7
Pathologie	1542	797	498	299	642	118	60	13	5	3	90	587	504	2129
Pathologische Anatomie	14	9	6	3	2	1	0	1	1	0	2	33	32	47
Pathologische Physiologie	8	1	0	1	4	1	0	0	0	0	3	13	13	21
TG Neuropathologie	1	0	0	0	0	0	0	0	0	0	1	13	11	14
Pharmakologie	436	26	14	12	159	48	3	41	4	3	210	335	282	771
Klinische Pharmakologie	239	19	9	10	87	20	1	15	2	2	118	103	74	342
Pharmakologie	2	0	0	0	1	1	0	0	0	0	1	14	13	16
Pharmakologie und Toxikologie	188	6	5	1	70	26	2	24	2	1	88	195	172	383
TG Klinische Pharmakologie	7	1	0	1	1	1	0	2	0	0	3	23	23	30
Physikalische und Rehabilitative Medizin	1865	745	587	158	921	169	21	53	1	7	146	722	640	2587
Physikalische und Rehabilitative Medizin	1820	725	572	153	901	163	21	50	1	6	144	618	539	2438
Physiotherapie	45	20	15	5	20	6	0	3	0	1	2	104	101	149
Physiologie	99	6	4	2	44	10	0	19	2	1	30	87	73	186
Physiologie	99	6	4	2	44	10	0	19	2	1	30	87	73	186
Psychiatrie und Psychotherapie	10787	4154	3725	429	5697	889	110	408	30	151	528	1265	758	12052
Psychiatrie	2841	1441	1354	87	1065	189	19	147	5	59	188	588	458	3429
Psychiatrie und Psychotherapie	7690	2673	2333	340	4470	632	88	242	24	91	305	652	279	8342
SP Forensische Psychiatrie	256	40	38	2	162	68	3	19	1	1	35	25	21	281
Psychosomatische Medizin und Psychotherapie	4181	3041	2952	89	969	309	47	28	0	6	143	1002	871	5183
Psychosomatische Medizin und Psychotherapie	1288	675	641	34	562	113	26	15	0	3	36	195	131	1483
Psychotherapeutische Medizin	2883	2357	2302	55	406	195	21	13	0	3	107	777	711	3660
Psychotherapie	10	9	9	0	1	1	0	0	0	0	0	30	29	40
Radiologie	8246	3787	2281	1506	3958	640	215	91	37	8	410	2855	2323	11101

Bezeichnungen	berufstätig (Sp. 2+5+8+11)	ambulant			stationär			Behörden, Körpersch. u.a.			sonstige-Bereiche	ohne ärztliche Tätigkeit		Ärzte insgesamt
		insgesamt	davon:		insgesamt	darunter:		insgesamt	darunter			insgesamt	darunter:	
			niedergelassen	angestellt		leitende Ärzte	gleichzeitig in Praxis		Sanitäts-offiziere	Gesundheitsamt				
0	1	2	3	4	5	6	7	8	9	10	11	12	13	14
Diagnostische Radiologie	3233	1727	1165	562	1330	311	127	35	9	2	141	383	249	3616
Radiologie	3547	1406	651	755	1902	125	41	41	24	2	198	1994	1683	5541
Radiologische Diagnostik	835	472	348	124	301	76	30	11	3	3	51	298	242	1133
SP Kinderradiologie	116	24	14	10	90	20	6	1	0	0	1	24	19	140
SP Neuroradiologie	434	132	83	49	291	89	8	2	1	0	9	50	32	484
TG Kinderradiologie	14	3	3	0	10	2	1	1	0	1	0	27	25	41
TG Neuroradiologie	47	11	10	1	30	17	2	0	0	0	6	38	34	85
TG Strahlentherapie	20	12	7	5	4	0	0	0	0	0	4	41	39	61
Rechtsmedizin	248	17	10	7	147	23	1	34	2	7	50	98	86	346
Rechtsmedizin	248	17	10	7	147	23	1	34	2	7	50	98	86	346
Strahlentherapie	1302	623	261	362	628	113	36	14	0	2	37	203	142	1505
Strahlentherapie	1302	623	261	362	628	113	36	14	0	2	37	203	142	1505
Transfusionsmedizin	603	114	45	69	335	49	11	24	5	1	130	205	180	808
Blutspende- und Transfusionswesen	8	1	1	0	2	1	0	2	1	0	3	26	26	34
Transfusionsmedizin	595	113	44	69	333	48	11	22	4	1	127	179	154	774
Urologie	5883	3094	2713	381	2502	394	123	75	23	9	212	1773	1540	7656
Urologie	5883	3094	2713	381	2502	394	123	75	23	9	212	1773	1540	7656
Sonstige Gebietsbezeichnungen	110	38	27	11	22	2	0	24	2	5	26	406	331	516
Geschichte der Medizin	1	0	0	0	0	0	0	0	0	0	1	3	3	4
Immunologie	19	6	4	2	7	2	0	1	0	0	5	12	10	31
Kieferchirurgie	4	1	1	0	1	0	0	0	0	0	2	0	0	4
Medizinische Genetik	0	0	0	0	0	0	0	0	0	0	0	2	2	2
Sonstige Facharztbezeichnungen	9	6	6	0	1	0	0	0	0	0	2	81	13	90
Sozialhygiene	23	3	2	1	3	0	0	12	1	3	5	187	184	210
Sportmedizin	50	22	14	8	7	0	0	11	1	2	10	115	113	165
Insgesamt	378607	151989	119641	32348	194401	15519	4013	9735	2326	2523	22482	117633	82456	496240

Ärztinnen nach Bezeichnungen und ärztlichen Tätigkeitsbereichen

Stand: 31.12.2016

Tabelle: 4

Bezeichnungen	berufstätig (Sp. 2+5 +8+11)	ambulant			stationär			Behörden, Körpersch. u.a.			sonstige Bereiche	ohne ärztliche Tätigkeit		Ärztinnen insgesamt
		insgesamt	davon:		insgesamt	darunter:		insgesamt	darunter			insgesamt	darunter:	
			niedergelassen	angestellt		leitende Ärzte	gleichzeitig in Praxis		Sanitäts-offiziere	Gesundheitsamt				
0	1	2	3	4	5	6	7	8	9	10	11	12	13	14
Ohne Gebietsbezeichnung	65961	9142	4057	5085	50558	39	53	2158	646	680	4103	22289	6734	88250
Ohne Facharztbezeichnung	63662	7234	2313	4921	50421	36	47	2095	646	654	3912	21359	6008	85021
Praktische Ärztin/Praktischer Arzt (EWG-Recht)	2299	1908	1744	164	137	3	6	63	0	26	191	930	726	3229
Allgemeinmedizin	20485	17018	13260	3758	1633	57	26	658	117	175	1176	7031	5914	27516
Allgemeinmedizin	19498	16175	12707	3468	1543	55	26	644	116	170	1136	6902	5844	26400
Innere und Allgemeinmedizin (Hausarzt)	841	715	435	280	84	2	0	11	1	2	31	55	5	896
Praktische Ärztin/Praktischer Arzt	144	127	117	10	5	0	0	3	0	3	9	74	65	218
SP Geriatrie	2	1	1	0	1	0	0	0	0	0	0	0	0	2
Anästhesiologie	10043	1826	1206	620	7473	177	75	200	33	44	544	3030	2109	13073
Anästhesiologie	10002	1819	1200	619	7446	176	75	197	33	42	540	3017	2096	13019
Anästhesiologie und Intensivtherapie	41	7	6	1	27	1	0	3	0	2	4	13	13	54
Anatomie	27	4	2	2	18	1	0	3	0	1	2	20	20	47
Anatomie	27	4	2	2	18	1	0	3	0	1	2	20	20	47
Arbeitsmedizin	1632	205	129	76	195	11	4	197	9	28	1035	760	664	2392
Arbeitshygiene	1	0	0	0	0	0	0	1	0	0	0	26	25	27
Arbeitsmedizin	1631	205	129	76	195	11	4	196	9	28	1035	734	639	2365
Augenheilkunde	3469	2864	2054	810	446	11	13	17	7	1	142	1342	1038	4811
Augenheilkunde	3469	2864	2054	810	446	11	13	17	7	1	142	1342	1038	4811
Biochemie	11	0	0	0	6	0	0	1	0	0	4	13	6	24
Biochemie	11	0	0	0	6	0	0	1	0	0	4	13	6	24
Chirurgie	7125	1777	1131	646	4703	256	83	209	22	29	436	1496	900	8621
Allgemeinchirurgie	222	17	1	16	196	1	0	7	4	2	2	25	1	247
Allgemeine Chirurgie	259	16	3	13	231	3	1	3	1	2	9	28	0	287
Chirurgie	2184	511	299	212	1318	48	20	113	6	12	242	655	475	2839

Bezeichnungen	berufs- tätig (Sp. 2+5 +8+11)	ambulant			stationär			Behörden, Körpersch. u.a.			sonstige- Bereiche	ohne ärztl- che Tätigkeit		Ärztin- nen ins- gesamt
		insge- samt	davon:		insge- samt	darunter:		insge- samt	darunter			insge- samt	darunter: Ruhe- stand o. berufs- unfähig	
			nieder- gelassen	ange- stellt		leitende Ärzte	gleich- zeitig in Praxis		Sanitäts- offiziere	Gesund- heitsamt				
0	1	2	3	4	5	6	7	8	9	10	11	12	13	14
Gefäßchirurgie	240	24	7	17	212	8	1	2	0	1	2	16	0	256
Herzchirurgie	132	6	2	4	120	0	0	3	2	0	3	15	3	147
Kinderchirurgie	224	36	26	10	173	11	6	8	0	2	7	51	24	275
Orthopädie	887	524	399	125	253	43	12	34	1	6	76	341	271	1228
Orthopädie und Unfallchirurgie	1453	323	152	171	1076	42	16	11	5	2	43	122	6	1575
Plastische Chirurgie	143	77	69	8	60	12	6	0	0	0	6	27	10	170
Plastische und Ästhetische Chirurgie	162	59	34	25	93	3	1	1	0	0	9	23	1	185
SP Gefäßchirurgie	153	49	37	12	100	13	3	2	0	0	2	26	15	179
SP Rheumatologie	44	28	24	4	16	8	0	0	0	0	0	12	11	56
SP Thoraxchirurgie (Chirurgie)	23	0	0	0	20	2	2	2	1	0	1	4	3	27
SP Thoraxchirurgie (Herzchirurgie)	4	0	0	0	4	0	0	0	0	0	0	0	0	4
SP Unfallchirurgie	204	58	47	11	123	10	4	6	0	1	17	43	31	247
SP Visceralchirurgie	147	11	8	3	127	26	6	6	0	0	3	21	15	168
TG Gefäßchirurgie	8	1	1	0	7	3	1	0	0	0	0	1	1	9
TG Herz- und Gefäßchirurgie	0	0	0	0	0	0	0	0	0	0	0	0	0	0
TG Kinderchirurgie	10	3	3	0	5	2	1	1	0	1	1	17	17	27
TG Plastische Chirurgie	20	12	9	3	4	1	0	2	0	0	2	18	16	38
TG Rheumatologie	2	2	1	1	0	0	0	0	0	0	0	0	0	2
TG Thorax- und Kardiovaskularchirurgie	3	0	0	0	2	0	0	1	0	0	0	2	0	5
TG Thoraxchirurgie	1	1	1	0	0	0	0	0	0	0	0	0	0	1
TG Unfallchirurgie	9	4	4	0	5	2	0	0	0	0	0	1	0	10
Thoraxchirurgie	43	0	0	0	42	4	1	0	0	0	1	3	0	46
Visceralchirurgie	348	10	1	9	326	12	0	4	2	0	8	30	0	378
Viszeralchirurgie	200	5	3	2	190	2	2	3	0	0	2	15	0	215
Frauenheilkunde und Geburtshilfe	12046	7658	6015	1643	3848	181	136	134	0	44	406	2510	1611	14556
Frauenheilkunde	37	26	16	10	6	1	1	1	0	0	4	23	16	60
Frauenheilkunde und Geburtshilfe	11591	7467	5905	1562	3600	144	131	130	0	43	394	2445	1581	14036
Gynäkologie und Geburtshilfe	28	18	13	5	5	1	0	3	0	1	2	16	13	44

Bezeichnungen	berufs- tätig (Sp. 2+5 +8+11)	ambulant			stationär			Behörden, Körpersch. u.a.			sonstige- Bereiche	ohne ärztl- che Tätigkeit		Ärztin- nen ins- gesamt
		insge- samt	davon:		insge- samt	darunter:		insge- samt	darunter			insge- samt	darunter: Ruhe- stand o. berufs- unfähig	
			nieder- gelassen	ange- stellt		leitende Ärzte	gleich- zeitig in Praxis		Sanitäts- offiziere	Gesund- heitsamt				
0	1	2	3	4	5	6	7	8	9	10	11	12	13	14
SP Gynäkol. Endokrinol. u. Reproduktionsmed.	112	86	36	50	22	1	1	0	0	0	4	10	1	122
SP Gynäkologische Onkologie	116	33	28	5	83	26	1	0	0	0	0	7	0	123
SP Spezielle Geburtshilfe und Perinatalmedizin	162	28	17	11	132	8	2	0	0	0	2	9	0	171
Hals-Nasen-Ohrenheilkunde	2269	1530	1176	354	613	28	17	34	12	7	92	714	511	2983
Hals-Nasen-Ohrenheilkunde	2141	1471	1129	342	555	15	12	30	10	6	85	684	487	2825
Phoniatrie und Pädaudiologie	75	35	30	5	33	9	4	2	0	1	5	11	10	86
Sprach-, Stimm- und kindliche Hörstörungen	46	19	14	5	24	4	1	2	2	0	1	6	3	52
TG Audiologie	1	1	1	0	0	0	0	0	0	0	0	2	2	3
TG Phoniatrie	1	1	0	1	0	0	0	0	0	0	0	2	1	3
TG Phoniatrie und Pädaudiologie	5	3	2	1	1	0	0	0	0	0	1	9	8	14
Haut- und Geschlechtskrankheiten	3211	2426	1745	681	554	38	21	59	16	10	172	1188	879	4399
Dermatologie und Venerologie	26	15	9	6	9	1	0	1	1	0	1	17	10	43
Haut- und Geschlechtskrankheiten	3185	2411	1736	675	545	37	21	58	15	10	171	1171	869	4356
Humangenetik	208	135	63	72	53	10	4	5	0	1	15	36	24	244
Humangenetik	208	135	63	72	53	10	4	5	0	1	15	36	24	244
Hygiene und Umweltmedizin	98	12	1	11	38	8	0	32	0	15	16	107	99	205
Hygiene	9	1	0	1	4	1	0	1	0	1	3	17	16	26
Hygiene und Umweltmedizin	89	11	1	10	34	7	0	31	0	14	13	90	83	179
Innere Medizin	19037	8622	5844	2778	9015	406	140	498	19	112	902	5158	3586	24195
Innere Medizin	13245	6417	4521	1896	5753	183	68	426	12	100	649	4126	2956	17371
Innere Medizin und Angiologie	47	13	6	7	34	0	0	0	0	0	0	2	0	49
Innere Medizin und Endokrinologie u. Diabetolog.	53	21	7	14	27	0	1	0	0	0	5	8	0	61
Innere Medizin und Gastroenterologie	210	48	17	31	156	6	1	2	1	0	4	19	1	229
Innere Medizin und Geriatrie	44	6	3	3	36	10	0	1	0	0	1	1	0	45
Innere Medizin und Hämatologie und Onkologie	216	51	17	34	162	4	3	0	0	0	3	31	1	247
Innere Medizin und Infektiologie	0	0	0	0	0	0	0	0	0	0	0	0	0	0
Innere Medizin und Kardiologie	486	88	20	68	381	8	3	0	0	0	17	38	0	524
Innere Medizin und Nephrologie	225	88	28	60	120	0	1	1	0	0	16	13	0	238

Bezeichnungen	berufs- tätig (Sp. 2+5 +8+11)	ambulant			stationär			Behörden, Körpersch. u.a.			sonstige- Bereiche	ohne ärztl- che Tätigkeit		Ärztin- nen ins- gesamt
		insge- samt	davon:		insge- samt	darunter:		insge- samt	darunter			insge- samt	darunter: Ruhe- stand o. berufs- unfähig	
			nieder- gelassen	ange- stellt		leitende Ärzte	gleich- zeitig in Praxis		Sanitäts- offiziere	Gesund- heitsamt				
0	1	2	3	4	5	6	7	8	9	10	11	12	13	14
Innere Medizin und Pneumologie	190	48	21	27	135	2	2	2	0	1	5	16	0	206
Innere Medizin und Rheumatologie	90	31	19	12	56	1	2	2	0	1	1	6	0	96
Innere Medizin und SP Angiologie	27	10	8	2	17	0	1	0	0	0	0	3	0	30
Innere Medizin und SP Endokrinolog. u. Diabetol.	38	17	6	11	19	1	0	0	0	0	2	5	0	43
Innere Medizin und SP Gastroenterologie	76	21	4	17	55	2	0	0	0	0	0	6	1	82
Innere Medizin und SP Geriatrie	2	1	1	0	1	0	0	0	0	0	0	2	1	4
Innere Medizin und SP gesamte Innere Medizin	150	45	31	14	101	0	1	0	0	0	4	6	0	156
Innere Medizin und SP Hämatologie u. Onkologie	106	24	8	16	79	0	1	2	0	0	1	15	0	121
Innere Medizin und SP Kardiologie	201	35	14	21	159	2	3	1	1	0	6	22	1	223
Innere Medizin und SP Nephrologie	78	29	12	17	46	0	1	1	0	0	2	3	0	81
Innere Medizin und SP Pneumologie	80	18	6	12	57	0	0	1	0	0	4	10	1	90
Innere Medizin und SP Rheumatologie	29	12	4	8	17	0	0	0	0	0	0	1	0	30
Internist/Lungen- und Bronchialheilkunde	13	4	3	1	3	0	0	3	0	1	3	28	23	41
Lungen- und Bronchialheilkunde	58	42	37	5	5	2	1	5	0	4	6	144	128	202
Lungenheilkunde	2	2	2	0	0	0	0	0	0	0	0	19	19	21
SP Angiologie	140	75	54	21	55	7	1	3	0	0	7	14	7	154
SP Endokrinologie	154	93	54	39	50	3	6	3	0	1	8	21	14	175
SP Endokrinologie und Diabetologie	1	1	1	0	0	0	0	0	0	0	0	0	0	1
SP Gastroenterologie	480	183	124	59	275	30	13	5	2	0	17	85	58	565
SP Geriatrie	15	0	0	0	15	4	0	0	0	0	0	4	4	19
SP Hämatologie und Internistische Onkologie	545	222	140	82	296	34	9	5	1	1	22	74	41	619
SP Infektiologie	2	1	1	0	1	1	0	0	0	0	0	2	1	4
SP Kardiologie	751	316	213	103	391	48	9	11	2	0	33	116	76	867
SP Nephrologie	580	311	204	107	212	24	4	8	0	0	49	81	52	661
SP Pneumologie	366	164	122	42	176	15	3	12	0	3	14	70	51	436
SP Rheumatologie	268	151	114	37	96	14	5	2	0	0	19	73	58	341
TG Diabetologie	3	3	3	0	0	0	0	0	0	0	0	33	33	36
TG Endokrinologie	2	1	1	0	1	0	0	0	0	0	0	0	0	2

Bezeichnungen	berufs- tätig (Sp. 2+5 +8+11)	ambulant			stationär			Behörden, Körpersch. u.a.			sonstige- Bereiche	ohne ärztl- che Tätigkeit		Ärztin- nen ins- gesamt
		insge- samt	davon:		insge- samt	darunter:		insge- samt	darunter			insge- samt	darunter: Ruhe- stand o. berufs- unfähig	
			nieder- gelassen	ange- stellt		leitende Ärzte	gleich- zeitig in Praxis		Sanitäts- offiziere	Gesund- heitsamt				
0	1	2	3	4	5	6	7	8	9	10	11	12	13	14
TG Gastroenterologie	7	3	2	1	3	2	0	0	0	0	1	3	3	10
TG Hämatologie	8	5	3	2	3	0	0	0	0	0	0	16	16	24
TG Infektions- und Tropenmedizin	0	0	0	0	0	0	0	0	0	0	0	5	5	5
TG Kardiologie	12	5	1	4	6	2	0	0	0	0	1	3	2	15
TG Kardiologie und Angiologie	10	5	5	0	4	0	0	0	0	0	1	22	22	32
TG Lungen- und Bronchialheilkunde	9	4	2	2	4	1	1	1	0	0	0	5	5	14
TG Nephrologie	10	5	3	2	4	0	0	0	0	0	1	4	4	14
TG Rheumatologie	8	3	2	1	4	0	0	1	0	0	0	3	2	11
Kinder- und Jugendmedizin	8412	4114	2942	1172	3413	104	72	446	0	338	439	4094	3143	12506
Kinder- und Jugendmedizin	6654	3451	2435	1016	2476	51	53	370	0	284	357	3373	2545	10027
Kinderheilkunde	610	370	298	72	141	17	3	59	0	39	40	495	468	1105
SP Endokrinologie und Diabetologie	23	9	3	6	14	1	0	0	0	0	0	2	0	25
SP Gastroenterologie	1	0	0	0	1	0	0	0	0	0	0	0	0	1
SP Infektiologie	0	0	0	0	0	0	0	0	0	0	0	0	0	0
SP Kinder-Hämatologie und -Onkologie	106	18	7	11	84	4	1	2	0	2	2	17	4	123
SP Kinder-Kardiologie	149	52	41	11	88	4	1	2	0	2	7	39	31	188
SP Kinderpneumologie	33	12	10	2	21	0	0	0	0	0	0	3	2	36
SP Neonatologie	544	133	95	38	381	14	8	12	0	10	18	112	60	656
SP Nephrologie	25	9	5	4	16	0	0	0	0	0	0	4	1	29
SP Neuropädiatrie	249	53	44	9	182	12	6	1	0	1	13	22	5	271
SP Pädiatrische Rheumatologie	0	0	0	0	0	0	0	0	0	0	0	0	0	0
SP Pulmologie	3	1	1	0	2	0	0	0	0	0	0	3	3	6
TG Kinderdiabetologie	0	0	0	0	0	0	0	0	0	0	0	1	1	1
TG Kindergastroenterologie	0	0	0	0	0	0	0	0	0	0	0	3	3	3
TG Kinderhämatologie	1	0	0	0	0	0	0	0	0	0	1	4	4	5
TG Kinderkardiologie	6	1	0	1	4	1	0	0	0	0	1	1	1	7
TG Kinderlungen- und -bronchialheilkunde	3	2	1	1	1	0	0	0	0	0	0	1	1	4
TG Kinderneonatologie	1	1	0	1	0	0	0	0	0	0	0	1	1	2

Bezeichnungen	berufs- tätig (Sp. 2+5 +8+11)	ambulant			stationär			Behörden, Körpersch. u.a.			sonstige- Bereiche	ohne ärztl- che Tätigkeit		Ärztin- nen ins- gesamt
		insge- samt	davon:		insge- samt	darunter:		insge- samt	darunter			insge- samt	darunter: Ruhe- stand o. berufs- unfähig	
			nieder- gelassen	ange- stellt		leitende Ärzte	gleich- zeitig in Praxis		Sanitäts- offiziere	Gesund- heitsamt				
0	1	2	3	4	5	6	7	8	9	10	11	12	13	14
TG Kindernephrologie	3	1	1	0	2	0	0	0	0	0	0	7	7	10
TG Kinderneuropsychiatrie	1	1	1	0	0	0	0	0	0	0	0	6	6	7
Kinder- und Jugendpsychiatrie und -psychotherapie	1460	720	588	132	646	57	9	47	0	28	47	313	203	1773
Kinder- und Jugendpsychiatrie	224	147	132	15	53	10	1	13	0	7	11	142	125	366
Kinder- und Jugendpsychiatrie u. -psychotherapie	1236	573	456	117	593	47	8	34	0	21	36	171	78	1407
Laboratoriumsmedizin	419	263	67	196	110	19	5	9	2	2	37	154	119	573
Laboratoriumsmedizin	419	263	67	196	110	19	5	9	2	2	37	154	119	573
Mikrobiologie, Virologie und Infektionsepidemiologie	326	119	29	90	147	11	5	31	4	6	29	163	142	489
Mikrobiologie	1	0	0	0	1	0	0	0	0	0	0	7	7	8
Mikrobiologie und Infektionsepidemiologie	185	80	24	56	66	8	4	21	1	4	18	141	128	326
Mikrobiologie, Virologie u. Infektionsepidemiolog.	140	39	5	34	80	3	1	10	3	2	11	15	7	155
Mund-Kiefer-Gesichtschirurgie	216	131	108	23	79	0	1	3	1	0	3	55	22	271
Kieferchirurgie	1	0	0	0	1	0	0	0	0	0	0	1	0	2
Mund-Kiefer-Gesichtschirurgie	215	131	108	23	78	0	1	3	1	0	3	54	22	269
Oralchirurgie	0	0	0	0	0	0	0	0	0	0	0	0	0	0
Nervenheilkunde	1017	643	587	56	243	38	6	41	1	12	90	1071	997	2088
Nervenheilkunde	687	433	391	42	159	17	5	32	1	9	63	627	586	1314
Nervenheilkunde (Neurologie und Psychiatrie)	163	111	102	9	31	9	1	6	0	2	15	209	188	372
Neurologie und Psychiatrie (Nervenarzt)	167	99	94	5	53	12	0	3	0	1	12	227	215	394
TG Kinderneuropsychiatrie	0	0	0	0	0	0	0	0	0	0	0	8	8	8
Neurochirurgie	409	89	57	32	301	16	11	9	1	0	10	55	15	464
Neurochirurgie	409	89	57	32	301	16	11	9	1	0	10	55	15	464
Neurologie	3011	770	478	292	2039	81	24	64	3	19	138	390	98	3401
Neurologie	3011	770	478	292	2039	81	24	64	3	19	138	390	98	3401
SP Geriatrie	0	0	0	0	0	0	0	0	0	0	0	0	0	0
Nuklearmedizin	377	250	145	105	113	7	8	3	1	0	11	95	70	472
Nuklearmedizin	377	250	145	105	113	7	8	3	1	0	11	95	70	472

Bezeichnungen	berufstätig (Sp. 2+5 +8+11)	ambulant			stationär			Behörden, Körpersch. u.a.			sonstige Bereiche	ohne ärztliche Tätigkeit		Ärztinnen insgesamt
		insgesamt	davon:		insgesamt	darunter:		insgesamt	darunter			insgesamt	darunter: Ruhestand o. berufsunfähig	
			niedergelassen	angestellt		leitende Ärzte	gleichzeitig in Praxis		Sanitäts- offiziere	Gesund- heitsamt				
0	1	2	3	4	5	6	7	8	9	10	11	12	13	14
Öffentliches Gesundheitswesen	375	14	9	5	13	0	0	308	5	226	40	417	388	792
Öffentliches Gesundheitswesen	375	14	9	5	13	0	0	308	5	226	40	417	388	792
Pathologie	619	244	118	126	333	21	17	6	1	2	36	166	118	785
Neuropathologie	37	3	1	2	32	3	2	0	0	0	2	4	2	41
Pathobiochemie und Labordiagnostik	1	0	0	0	1	0	0	0	0	0	0	3	3	4
Pathologie	579	239	116	123	300	18	15	6	1	2	34	145	100	724
Pathologische Anatomie	1	1	1	0	0	0	0	0	0	0	0	11	11	12
Pathologische Physiologie	1	1	0	1	0	0	0	0	0	0	0	1	1	2
TG Neuropathologie	0	0	0	0	0	0	0	0	0	0	0	2	1	2
Pharmakologie	115	4	1	3	43	5	0	7	0	0	61	59	45	174
Klinische Pharmakologie	78	4	1	3	29	3	0	2	0	0	43	28	17	106
Pharmakologie	0	0	0	0	0	0	0	0	0	0	0	1	1	1
Pharmakologie und Toxikologie	36	0	0	0	14	2	0	4	0	0	18	27	24	63
TG Klinische Pharmakologie	1	0	0	0	0	0	0	1	0	0	0	3	3	4
Physikalische und Rehabilitative Medizin	820	304	219	85	424	30	4	34	0	5	58	302	256	1122
Physikalische und Rehabilitative Medizin	782	289	208	81	406	24	4	31	0	4	56	224	179	1006
Physiotherapie	38	15	11	4	18	6	0	3	0	1	2	78	77	116
Physiologie	18	0	0	0	10	1	0	3	1	0	5	27	25	45
Physiologie	18	0	0	0	10	1	0	3	1	0	5	27	25	45
Psychiatrie und Psychotherapie	5523	2230	1955	275	2825	205	41	214	11	80	254	682	354	6205
Psychiatrie	1439	773	717	56	498	49	5	75	1	33	93	301	235	1740
Psychiatrie und Psychotherapie	4027	1449	1230	219	2286	144	35	135	10	47	157	375	114	4402
SP Forensische Psychiatrie	57	8	8	0	41	12	1	4	0	0	4	6	5	63
Psychosomatische Medizin und Psychotherapie	2252	1706	1660	46	466	65	14	20	0	3	60	544	452	2796
Psychosomatische Medizin und Psychotherapie	792	434	408	26	330	35	12	12	0	2	16	113	65	905
Psychotherapeutische Medizin	1454	1266	1246	20	136	30	2	8	0	1	44	419	376	1873
Psychotherapie	6	6	6	0	0	0	0	0	0	0	0	12	11	18
Radiologie	2857	1259	533	726	1406	83	45	40	8	5	152	898	597	3755

Bezeichnungen	berufstätig (Sp. 2+5+8+11)	ambulant			stationär			Behörden, Körpersch. u.a.			sonstige-Bereiche	ohne ärztliche Tätigkeit		Ärztinnen insgesamt
		insgesamt	davon:		insgesamt	darunter:		insgesamt	darunter			insgesamt	darunter:	
			niedergelassen	angestellt		leitende Ärzte	gleichzeitig in Praxis		Sanitäts-offiziere	Gesundheitsamt				
0	1	2	3	4	5	6	7	8	9	10	11	12	13	14
Diagnostische Radiologie	1098	561	262	299	455	34	25	17	1	0	65	132	56	1230
Radiologie	1307	492	152	340	734	23	11	16	6	1	65	642	456	1949
Radiologische Diagnostik	292	163	101	62	105	11	6	5	0	3	19	88	63	380
SP Kinderradiologie	56	16	8	8	40	4	1	0	0	0	0	7	3	63
SP Neuroradiologie	87	23	7	16	61	9	1	1	1	0	2	10	3	97
TG Kinderradiologie	7	2	2	0	4	0	1	1	0	1	0	6	5	13
TG Neuroradiologie	8	1	1	0	6	2	0	0	0	0	1	3	3	11
TG Strahlentherapie	2	1	0	1	1	0	0	0	0	0	0	10	8	12
Rechtsmedizin	104	8	4	4	63	7	0	15	1	4	18	21	16	125
Rechtsmedizin	104	8	4	4	63	7	0	15	1	4	18	21	16	125
Strahlentherapie	617	278	82	196	304	23	9	10	0	2	25	88	44	705
Strahlentherapie	617	278	82	196	304	23	9	10	0	2	25	88	44	705
Transfusionsmedizin	294	54	20	34	164	9	2	13	4	0	63	110	97	404
Blutspende- und Transfusionswesen	6	1	1	0	1	0	0	1	1	0	3	17	17	23
Transfusionsmedizin	288	53	19	34	163	9	2	12	3	0	60	93	80	381
Urologie	989	381	251	130	527	13	14	34	7	9	47	131	55	1120
Urologie	989	381	251	130	527	13	14	34	7	9	47	131	55	1120
Sonstige Gebietsbezeichnungen	49	13	9	4	8	0	0	15	1	4	13	193	178	242
Geschichte der Medizin	0	0	0	0	0	0	0	0	0	0	0	2	2	2
Immunologie	7	0	0	0	3	0	0	1	0	0	3	3	3	10
Kieferchirurgie	1	0	0	0	1	0	0	0	0	0	0	0	0	1
Medizinische Genetik	0	0	0	0	0	0	0	0	0	0	0	1	1	1
Sonstige Facharztbezeichnungen	2	2	2	0	0	0	0	0	0	0	0	12	0	14
Sozialhygiene	15	2	1	1	1	0	0	8	0	3	4	123	121	138
Sportmedizin	24	9	6	3	3	0	0	6	1	1	6	52	51	76
Insgesamt	175901	66813	46545	20268	92830	2018	859	5577	933	1892	10681	55722	31529	231623

Berufstätige Ärztinnen/Ärzte nach Gebietsbezeichnungen und Altersgruppen

Stand: 31.12.2016

Tabelle: 5

Gebietsbezeichnung	Anzahl	Veränderung zum Vorjahr	Altersgruppen					
			bis 34	35 - 39	40 - 49	50 - 59	60 - 65	über 65
0	1	2	3	4	5	6	7	8
Ohne Gebietsbezeichnung	111850	2.1 %	63084	16782	11853	12648	5259	2224
Allgemeinmedizin	43618	0.1 %	528	2066	9619	16304	8747	6354
Anästhesiologie	23531	2.9 %	867	3097	7424	8479	2929	735
Anatomie	115	1.8 %	10	4	18	51	27	5
Arbeitsmedizin	3282	2.8 %	24	151	841	1407	602	257
Augenheilkunde	7388	1.2 %	358	729	2018	2501	1023	759
Biochemie	41	-12.8 %	0	0	5	14	14	8
Chirurgie	36148	2.3 %	899	4384	11907	12327	4546	2085
Frauenheilkunde und Geburtshilfe	18253	1.4 %	675	1812	5291	6498	2530	1447
Hals-Nasen-Ohrenheilkunde	6273	1.1 %	258	715	1783	2126	852	539
Haut- und Geschlechtskrankheiten	5860	1.6 %	218	612	1729	2117	717	467
Humangenetik	342	0.3 %	10	33	113	113	42	31
Hygiene und Umweltmedizin	204	2.5 %	2	12	38	96	37	19
Innere Medizin	52158	2.6 %	1857	6374	16130	17460	6253	4084
Kinder- und Jugendmedizin	14466	2.1 %	644	1935	4408	4740	1907	832
Kinder- und Jugendpsychiatrie und -psychotherapie	2259	4.2 %	55	237	695	880	253	139
Laboratoriumsmedizin	1112	2.0 %	13	62	305	456	153	123
Mikrobiologie, Virologie und Infektionsepidemiologie	776	1.0 %	14	82	222	309	102	47
Mund-Kiefer-Gesichtschirurgie	1694	2.4 %	12	170	570	625	198	119
Nervenheilkunde	2861	-5.0 %	1	8	223	799	938	892
Neurochirurgie	2170	4.8 %	76	381	756	673	204	80
Neurologie	6810	5.6 %	350	1193	2778	2015	358	116
Nuklearmedizin	1160	1.4 %	38	97	330	487	130	78
Öffentliches Gesundheitswesen	800	-1.4 %	1	18	90	372	268	51
Pathologie	1676	1.5 %	32	179	458	639	228	140
Pharmakologie	436	-3.8 %	3	26	101	200	68	38
Physikalische und Rehabilitative Medizin	1865	-0.4 %	13	67	346	852	405	182
Physiologie	99	-2.9 %	2	4	15	46	20	12
Psychiatrie und Psychotherapie	10787	3.2 %	183	711	3131	4958	1286	518
Psychosomatische Medizin und Psychotherapie	4181	0.0 %	13	84	508	1326	1097	1153
Radiologie	8246	3.5 %	440	1055	2243	3054	1030	424
Rechtsmedizin	248	1.2 %	14	35	60	83	31	25
Strahlentherapie	1302	3.6 %	46	138	403	557	129	29
Transfusionsmedizin	603	1.5 %	6	24	141	319	94	19
Urologie	5883	1.9 %	269	711	1733	2044	768	358
Sonstige Gebietsbezeichnungen	110	-10.6 %	0	0	0	38	44	28
Insgesamt	378607	2.0 %	71015	43988	88285	107613	43289	24417

Berufstätige Ärztinnen nach Gebietsbezeichnungen und Altersgruppen

Stand: 31.12.2016

Tabelle: 6

Gebietsbezeichnung	Anzahl	Veränderung zum Vorjahr	Altersgruppen					
			bis 34	35 - 39	40 - 49	50 - 59	60 - 65	über 65
0	1	2	3	4	5	6	7	8
Ohne Gebietsbezeichnung	65961	2.0 %	36636	9724	7515	8036	2998	1052
Allgemeinmedizin	20485	1.7 %	328	1178	5650	8636	3238	1455
Anästhesiologie	10043	4.3 %	505	1382	3163	3642	1109	242
Anatomie	27	-3.6 %	2	1	8	10	5	1
Arbeitsmedizin	1632	4.7 %	15	77	480	761	236	63
Augenheilkunde	3469	2.0 %	212	381	1083	1158	416	219
Biochemie	11	-15.4 %	0	0	2	4	5	0
Chirurgie	7125	6.1 %	381	1299	2736	2059	548	102
Frauenheilkunde und Geburtshilfe	12046	3.2 %	549	1475	4174	4290	1245	313
Hals-Nasen-Ohrenheilkunde	2269	2.6 %	165	323	703	725	266	87
Haut- und Geschlechtskrankheiten	3211	3.5 %	172	435	1089	1049	303	163
Humangenetik	208	0.0 %	8	23	73	67	26	11
Hygiene und Umweltmedizin	98	6.5 %	1	8	21	48	16	4
Innere Medizin	19037	5.1 %	1057	3160	6785	5831	1587	617
Kinder- und Jugendmedizin	8412	3.7 %	502	1308	2806	2568	927	301
Kinder- und Jugendpsychiatrie und -psychotherapie	1460	5.3 %	47	165	477	566	141	64
Laboratoriumsmedizin	419	4.5 %	8	29	149	170	43	20
Mikrobiologie, Virologie und Infektionsepidemiologie	326	0.3 %	13	33	110	119	43	8
Mund-Kiefer-Gesichtschirurgie	216	6.9 %	5	24	95	71	18	3
Nervenheilkunde	1017	-4.6 %	0	5	89	393	329	201
Neurochirurgie	409	6.5 %	19	96	156	113	24	1
Neurologie	3011	9.0 %	244	670	1284	697	96	20
Nuklearmedizin	377	4.1 %	18	40	118	155	38	8
Öffentliches Gesundheitswesen	375	-0.8 %	0	12	52	193	107	11
Pathologie	619	6.2 %	19	101	206	212	64	17
Pharmakologie	115	-3.4 %	0	8	36	51	16	4
Physikalische und Rehabilitative Medizin	820	2.0 %	10	43	192	395	141	39
Physiologie	18	-5.3 %	1	2	0	9	4	2
Psychiatrie und Psychotherapie	5523	4.2 %	102	394	1658	2622	588	159
Psychosomatische Medizin und Psychotherapie	2252	0.8 %	9	59	303	821	576	484
Radiologie	2857	5.5 %	200	379	824	1080	313	61
Rechtsmedizin	104	4.0 %	10	25	31	30	6	2
Strahlentherapie	617	3.9 %	17	63	209	264	56	8
Transfusionsmedizin	294	1.7 %	4	11	82	153	43	1
Urologie	989	6.2 %	100	221	327	270	56	15
Sonstige Gebietsbezeichnungen	49	-9.3 %	0	0	0	23	20	6
Insgesamt	175901	3.1 %	41359	23154	42686	47291	15647	5764

Stationär tätige Ärztinnen/Ärzte nach Gebietsbezeichnungen und Altersgruppen

Stand: 31.12.2016

Tabelle: 7

Gebietsbezeichnung	Anzahl	Veränderung zum Vorjahr	Altersgruppen					
			bis 34	35 - 39	40 - 49	50 - 59	60 - 65	über 65
0	1	2	3	4	5	6	7	8
Ohne Gebietsbezeichnung	87361	2.3 %	58480	14193	8076	4845	1523	244
Allgemeinmedizin	2406	-2.4 %	97	230	725	1016	273	65
Anästhesiologie	17895	3.1 %	841	2819	6107	5940	1981	207
Anatomie	73	1.4 %	9	4	12	30	16	2
Arbeitsmedizin	312	7.2 %	5	31	86	139	42	9
Augenheilkunde	998	0.8 %	182	238	320	195	45	18
Biochemie	20	-20.0 %	0	0	2	6	8	4
Chirurgie	21866	2.9 %	856	3857	8193	6533	2075	352
Frauenheilkunde und Geburtshilfe	5944	1.9 %	602	1271	1978	1512	483	98
Hals-Nasen-Ohrenheilkunde	1548	0.5 %	207	436	503	315	72	15
Haut- und Geschlechtskrankheiten	1019	1.7 %	114	222	358	234	74	17
Humangenetik	102	-2.9 %	5	18	38	19	16	6
Hygiene und Umweltmedizin	84	5.0 %	2	8	15	37	18	4
Innere Medizin	23540	2.7 %	1663	4819	8355	6394	1901	408
Kinder- und Jugendmedizin	5984	2.2 %	559	1357	2083	1459	442	84
Kinder- und Jugendpsychiatrie und -psychotherapie	1004	3.8 %	51	174	358	329	84	8
Laboratoriumsmedizin	273	-0.7 %	3	16	82	123	42	7
Mikrobiologie, Virologie und Infektionsepidemiologie	347	1.5 %	10	51	106	130	42	8
Mund-Kiefer-Gesichtschirurgie	423	5.8 %	10	108	172	95	30	8
Nervenheilkunde	637	-8.5 %	1	6	91	259	221	59
Neurochirurgie	1448	6.5 %	72	344	530	367	113	22
Neurologie	4612	5.1 %	342	1033	1915	1106	188	28
Nuklearmedizin	354	0.0 %	28	53	116	120	31	6
Öffentliches Gesundheitswesen	27	3.8 %	0	3	8	13	2	1
Pathologie	742	1.1 %	26	126	245	249	70	26
Pharmakologie	159	-3.0 %	2	15	41	70	26	5
Physikalische und Rehabilitative Medizin	921	-1.6 %	12	50	187	416	214	42
Physiologie	44	-4.3 %	2	2	9	20	10	1
Psychiatrie und Psychotherapie	5697	3.5 %	167	570	1952	2361	557	90
Psychosomatische Medizin und Psychotherapie	969	1.7 %	11	50	270	404	183	51
Radiologie	3958	5.2 %	372	728	1120	1250	427	61
Rechtsmedizin	147	-0.7 %	14	27	43	42	15	6
Strahlentherapie	628	5.0 %	38	86	203	234	62	5
Transfusionsmedizin	335	1.8 %	5	16	88	173	48	5
Urologie	2502	2.4 %	245	566	837	608	206	40
Sonstige Gebietsbezeichnungen	22	-24.1 %	0	0	0	7	11	4
Insgesamt	194401	2.5 %	65033	33527	45224	37050	11551	2016

Gebietsbezeichnung	Anzahl	Veränderung zum Vorjahr	Altersgruppen					
			bis 34	35 - 39	40 - 49	50 - 59	60 - 65	über 65
0	1	2	3	4	5	6	7	8
Ohne Gebietsbezeichnung	7114	-3.6 %	27	93	450	3419	1924	1201
Allgemeinmedizin	32110	-1.5 %	131	891	6203	12697	7438	4750
Anästhesiologie	2885	-1.5 %	0	29	439	1552	639	226
Anatomie	4	33.3 %	0	0	3	0	1	0
Arbeitsmedizin	347	3.9 %	0	8	88	139	65	47
Augenheilkunde	4735	-1.3 %	32	161	1153	2041	862	486
Biochemie	0	0.0 %	0	0	0	0	0	0
Chirurgie	9748	-0.7 %	2	180	2435	4507	1781	843
Frauenheilkunde und Geburtshilfe	9507	-0.7 %	10	186	2215	4313	1826	957
Hals-Nasen-Ohrenheilkunde	3834	-0.1 %	13	134	991	1653	696	347
Haut- und Geschlechtskrankheiten	3544	-0.2 %	16	122	913	1641	555	297
Humangenetik	92	-6.1 %	1	1	24	43	12	11
Hygiene und Umweltmedizin	4	33.3 %	0	0	1	0	1	2
Innere Medizin	20260	0.1 %	37	555	4977	8857	3481	2353
Kinder- und Jugendmedizin	5821	-0.3 %	13	209	1393	2581	1191	434
Kinder- und Jugendpsychiatrie und -psychotherapie	963	3.0 %	1	19	233	464	147	99
Laboratoriumsmedizin	235	-8.9 %	0	5	48	107	36	39
Mikrobiologie, Virologie und Infektionsepidemiologie	93	-5.1 %	1	2	21	47	10	12
Mund-Kiefer-Gesichtschirurgie	1114	0.1 %	0	33	329	509	152	91
Nervenheilkunde	1702	-5.6 %	0	2	99	446	582	573
Neurochirurgie	498	-2.2 %	0	12	146	239	68	33
Neurologie	1367	5.2 %	2	41	452	684	131	57
Nuklearmedizin	516	-2.3 %	1	12	112	277	76	38
Öffentliches Gesundheitswesen	22	4.8 %	0	0	2	6	6	8
Pathologie	507	-3.8 %	0	9	93	266	95	44
Pharmakologie	14	-6.7 %	0	0	1	2	4	7
Physikalische und Rehabilitative Medizin	587	-0.2 %	0	5	87	285	128	82
Physiologie	4	0.0 %	0	0	1	0	1	2
Psychiatrie und Psychotherapie	3725	2.3 %	6	58	790	2004	561	306
Psychosomatische Medizin und Psychotherapie	2952	-1.0 %	0	19	202	859	873	999
Radiologie	2281	-2.3 %	11	71	477	1184	389	149
Rechtsmedizin	10	0.0 %	0	0	0	4	2	4
Strahlentherapie	261	-1.5 %	1	13	70	145	24	8
Transfusionsmedizin	45	0.0 %	0	0	7	28	6	4
Urologie	2713	-0.2 %	7	55	701	1267	497	186
Sonstige Gebietsbezeichnungen	27	-6.9 %	0	0	0	11	7	9
Insgesamt	119641	-0.9 %	312	2925	25156	52277	24267	14704

Facharztbezeichnung	2014		2015		2016	
	Anzahl insgesamt	darunter: Ärztinnen	Anzahl insgesamt	darunter: Ärztinnen	Anzahl insgesamt	darunter: Ärztinnen
0	1	2	3	4	5	6
Allgemeinmedizin	1134	722	1277	860	1290	815
Innere und Allgemeinmedizin (Hausarzt)	84	58	60	41	31	21
Anästhesiologie	1067	528	1130	565	1178	636
Anatomie	2	0	11	4	7	1
Arbeitsmedizin	170	93	189	120	223	145
Augenheilkunde	251	133	276	170	304	170
Biochemie	0	0	2	2	0	0
Allgemeinchirurgie	163	59	164	52	192	73
Allgemeine Chirurgie	106	36	87	36	100	44
Chirurgie	32	15	28	15	15	3
Gefäßchirurgie	134	44	159	46	145	43
Herzchirurgie	56	13	60	9	70	15
Kinderchirurgie	36	15	46	22	41	23
Orthopädie	18	6	11	2	10	3
Orthopädie und Unfallchirurgie	775	174	911	219	914	250
Plastische Chirurgie	17	7	32	7	18	9
Plastische und Ästhetische Chirurgie	63	27	55	15	73	30
Thoraxchirurgie	41	8	45	4	37	10
Visceralchirurgie	235	67	227	69	254	91
Viszeralchirurgie	161	63	191	65	208	66
Frauenheilkunde und Geburtshilfe	700	582	681	578	700	585
Gynäkologie und Geburtshilfe	1	1	1	0	0	0
Hals-Nasen-Ohrenheilkunde	240	122	205	118	190	100
Phoniatry und Pädaudiologie	0	0	0	0	0	0
Sprach-, Stimm- und kindliche Hörstörungen	18	13	11	7	11	4
Haut- und Geschlechtskrankheiten	186	132	203	153	211	163
Humangenetik	14	11	19	9	14	11
Hygiene und Umweltmedizin	5	3	14	5	11	8
Innere Medizin	1603	927	1701	1010	1841	1051
Innere Medizin u. Endokrinologie u. Diabetologie	16	8	21	14	31	19
Innere Medizin u. SP Endokrinolog. u. Diabetolog.	4	1	5	5	8	5
Innere Medizin und Angiologie	37	9	36	16	29	14
Innere Medizin und Gastroenterologie	132	36	151	50	178	63
Innere Medizin und Geriatrie	10	7	11	5	7	5
Innere Medizin und Hämatologie und Onkologie	88	41	111	55	108	62
Innere Medizin und Kardiologie	349	95	356	123	376	141
Innere Medizin und Nephrologie	73	35	73	31	102	63
Innere Medizin und Pneumologie	119	50	101	45	95	37
Innere Medizin und Rheumatologie	47	25	40	21	35	15
Innere Medizin und SP Angiologie	9	2	11	4	7	2

Facharztbezeichnung	2014		2015		2016	
	Anzahl insgesamt	darunter: Ärztinnen	Anzahl insgesamt	darunter: Ärztinnen	Anzahl insgesamt	darunter: Ärztinnen
0	1	2	3	4	5	6
Innere Medizin und SP Gastroenterologie	57	18	58	21	56	17
Innere Medizin und SP gesamte Innere Medizin	53	30	64	41	52	31
Innere Medizin und SP Hämatologie u. Onkologie	40	17	37	19	41	24
Innere Medizin und SP Kardiologie	118	32	121	41	111	34
Innere Medizin und SP Nephrologie	15	3	23	12	24	14
Innere Medizin und SP Pneumologie	44	20	27	13	44	23
Innere Medizin und SP Rheumatologie	8	2	10	4	9	5
Kinderheilkunde	0	0	0	0	0	0
Kinder- und Jugendmedizin	683	502	664	497	647	486
Kinder- und Jugendpsychiatrie	2	2	0	0	1	1
Kinder- und Jugendpsychiatrie u. -psychotherapie	123	95	156	125	128	98
Laboratoriumsmedizin	38	14	42	25	52	37
Mikrobiologie und Infektionsepidemiologie	3	3	1	0	0	0
Mikrobiologie, Virologie u. Infektionsepidemiologie	35	20	39	23	35	17
Kieferchirurgie	0	0	1	1	0	0
Mund-Kiefer-Gesichtschirurgie	64	19	49	8	67	16
Nervenheilkunde	5	2	7	4	4	3
Neurochirurgie	135	40	118	29	140	30
Neurologie	507	292	485	304	527	324
Neurologie und Psychiatrie (Nervenarzt)	0	0	0	0	0	0
Nuklearmedizin	43	17	48	22	56	21
Öffentliches Gesundheitswesen	31	19	32	25	30	19
Neuropathologie	3	0	5	2	6	1
Pathologie	60	35	61	34	74	43
Klinische Pharmakologie	9	3	10	4	7	1
Pharmakologie und Toxikologie	2	0	3	0	2	1
Physikalische und Rehabilitative Medizin	71	47	94	58	71	38
Physiologie	2	1	1	0	2	0
Psychiatrie	1	1	6	3	5	4
Psychiatrie und Psychotherapie	508	305	509	295	565	354
Psychotherapeutische Medizin	6	3	2	2	3	3
Psychosomatische Medizin und Psychotherapie	101	71	122	92	114	77
Diagnostische Radiologie	8	6	2	0	5	3
Radiologie	425	185	408	169	468	202
Radiologische Diagnostik	0	0	0	0	0	0
Rechtsmedizin	9	5	13	10	14	10
Strahlentherapie	57	30	49	23	72	39
Transfusionsmedizin	24	12	18	13	19	8
Urologie	240	71	234	83	248	80
Insgesamt	11726	6090	12231	6574	12763	6860

Herkunftsland	Ausländer insgesamt		darvon: ohne ärztliche Tätigkeit	Berufstätig		Davon			
	Anzahl	Veränderung zum Vor- jahr in%		Anzahl	Veränd. z. Vj. i. %	Krankenhaus		ambulant	sonstig. ärztli- che tätig
						Anzahl	Veränd. z. Vj. i. %		
0	1	2	3	4	5	6	7	8	9
Europäische Union	23856	4.6	2693	21164	4.0	16616	3.2	2753	1795
Davon									
Belgien	321	4.9	45	276	3.8	180	7.1	76	20
Bulgarien	1634	5.1	142	1492	4.4	1268	3.9	121	103
Dänemark	61	-6.2	15	46	-8.0	23	-8.0	19	4
Estland	58	5.5	4	54	8.0	42	0.0	6	6
Finnland	112	3.7	39	73	-5.2	34	-8.1	23	16
Frankreich	510	5.6	109	401	4.4	202	6.9	134	65
Griechenland	3118	3.3	357	2762	3.3	2155	1.8	406	201
Irland	52	4.0	8	44	2.3	25	-7.4	10	9
Italien	1312	7.8	181	1131	7.8	833	8.2	205	93
Kroatien	416	14.0	41	375	15.0	309	12.0	32	34
Lettland	282	11.9	14	268	11.2	227	12.4	25	16
Litauen	382	12.0	26	356	11.9	308	12.0	30	18
Luxemburg	311	8.7	37	274	7.9	222	8.8	35	17
Malta	7	0.0	1	6	20.0	5	25.0	0	1
Niederlande	796	2.6	153	643	1.3	380	1.3	205	58
Österreich	2600	1.0	339	2261	0.0	1627	-2.0	349	285
Polen	2038	2.6	198	1840	1.2	1395	0.7	302	143
Portugal	199	10.6	24	175	11.5	141	17.5	22	12
Rumänien	4285	5.5	325	3960	5.6	3382	4.0	279	299
Schweden	110	0.9	27	83	-1.2	51	0.0	25	7
Slowakei	1215	2.5	115	1100	0.4	990	-0.4	56	54
Slowenien	72	14.3	13	59	9.3	49	4.3	6	4
Spanien	643	7.9	101	542	8.8	373	11.3	103	66
Tschechien	1063	4.8	104	959	4.1	827	4.0	56	76
Ungarn	1731	3.9	182	1549	2.4	1228	0.7	167	154
Vereinigtes Königreich	282	4.8	69	213	6.0	138	8.7	48	27
Zypern	246	13.9	24	222	12.1	202	15.4	13	7
Übriges Europa	8200	12.4	794	7406	13.4	5942	13.1	815	649
Davon									
Norwegen	94	8.0	23	71	6.0	41	5.1	17	13
Russische Föderation	2075	5.5	168	1907	6.5	1478	4.6	224	205
Schweiz	256	1.6	43	213	2.9	143	-1.4	38	32
Türkei	1052	5.7	226	826	4.7	570	4.6	193	63
Ukraine	1336	13.6	71	1265	15.8	1021	15.1	126	118
Europa	32056	6.5	3487	28570	6.3	22558	5.7	3568	2444
Afrika	2987	15.6	262	2725	16.2	2456	15.6	115	154
Davon									
Ägypten	1049	16.2	46	1003	17.0	927	15.6	23	53
Äthiopien	31	-8.8	2	29	-6.5	22	-4.3	5	2
Ghana	66	6.5	26	40	14.3	24	26.3	11	5
Kamerun	177	4.1	10	167	6.4	155	6.2	6	6
Libyen	807	10.5	78	729	9.6	668	8.1	24	37
Nigeria	89	14.1	20	69	7.8	61	7.0	8	0
Sudan (ohne Südsudan)	19	171.4	1	18	157.1	18	157.1	0	0
Amerika	1458	13.3	178	1280	16.3	979	16.0	169	132
Davon									
Nordamerika	404	3.6	67	337	5.6	212	7.1	81	44
Mittelamerika	286	24.3	30	256	28.0	218	27.5	16	22
Südamerika	768	15.1	81	687	18.0	549	15.6	72	66
Davon									
Brasilien	142	6.8	24	118	8.3	90	4.7	17	11

Herkunftsland	Ausländer insgesamt		darvon: ohne ärztliche Tätigkeit	Berufstätig		Davon			
	Anzahl	Veränderung zum Vorjahr in%		Anzahl	Veränd. z. Vj. i. %	Krankenhaus		ambulant	sonstig. ärztliche tätig
						Anzahl	Veränd. z. Vj. i. %		
0	1	2	3	4	5	6	7	8	9
Asien	9972	19.1	1090	8882	21.1	7398	21.0	817	667
Davon									
Afganistan	199	0.0	46	153	2.0	89	-1.1	47	17
China	230	16.8	17	213	15.8	165	18.7	26	22
Indien	441	38.7	34	407	37.5	369	36.2	14	24
Indonesien	340	11.8	40	300	13.6	249	17.5	36	15
Irak	334	37.4	39	295	43.2	237	42.8	30	28
Iran, Islamische Republik	1354	4.6	394	960	8.4	650	13.0	236	74
Israel	300	9.5	35	265	10.4	212	9.8	33	20
Japan	76	8.6	17	59	7.3	47	2.2	8	4
Jemen	178	15.6	15	163	14.8	150	14.5	5	8
Jordanien	695	7.3	47	648	6.8	577	6.9	45	26
Kasachstan	202	3.1	13	189	5.0	143	8.3	26	20
Libanon	232	23.4	21	211	30.2	177	32.1	21	13
Syrien, Arabische Republik	2895	34.7	193	2702	35.6	2277	32.4	178	247
Vietnam	69	6.2	9	60	3.4	42	2.4	14	4
Australien/Ozeanien	35	2.9	6	29	16.0	19	26.7	5	5
Sonstiges	213	-7.8	41	172	-10.4	132	-12.6	34	6

Ärztinnen/Ärzte mit Zusatz-Weiterbildungen nach Tätigkeitsarten

Stand: 31.12.2016

Tabelle: 11

Zusatz-Weiterbildung	Gesamt		Darunter:	Berufstätig		Davon:				
	Anzahl	Veränderung zum Vorjahr	ohne ärztliche Tätigkeit	Anzahl	Veränderung zum Vorjahr	ambulant	darunter: niedergelassen	stationär	Behörden, Körperschaften u.a.	in sonstigen Bereichen
0	1	2	3	4	5	6	7	8	9	10
Ärztliches Qualitätsmanagement	2786	3.1 %	189	2597	2.4 %	660	520	1373	245	319
Akupunktur	14339	1.8 %	1120	13219	0.8 %	11554	10515	1100	95	470
Allergologie	10224	0.8 %	2514	7710	-0.1 %	5663	4962	1419	162	466
Andrologie	1624	1.1 %	92	1532	0.3 %	1101	1024	383	10	38
Balneologie u. Medizinische Klimatologie	2477	-1.9 %	1078	1399	-3.8 %	1055	977	207	27	110
Betriebsmedizin	7676	-0.5 %	2901	4775	-2.1 %	2068	1841	402	529	1776
Bluttransfusionswesen	928	-0.5 %	274	654	-3.0 %	226	139	339	19	70
Dermahistologie	268	4.3 %	29	239	4.8 %	116	83	114	0	9
Diabetologie	3409	3.9 %	244	3165	3.3 %	2124	1757	926	19	96
Ernährungsmedizin	59	3.5 %	3	56	3.7 %	24	20	18	5	9
Flugmedizin	736	0.7 %	174	562	-1.1 %	332	317	39	59	132
Geriatric	2084	11.9 %	92	1992	12.2 %	441	333	1477	18	56
Gynäkologische Exfoliativ-Zytologie	58	3.6 %	6	52	4.0 %	43	31	9	0	0
Hämostaseologie	521	5.9 %	43	478	6.2 %	170	95	265	5	38
Handchirurgie	1857	4.2 %	277	1580	3.5 %	527	458	970	13	70
Homöopathie	7038	0.0 %	1231	5807	-1.8 %	4954	4582	472	84	297
Infektiologie	708	7.1 %	38	670	6.5 %	180	131	445	20	25
Intensivmedizin	6643	13.2 %	316	6327	13.3 %	443	262	5700	66	118
Kinder-Endokrinologie und -Diabetologie	278	4.9 %	24	254	5.4 %	82	50	165	4	3
Kinder-Gastroenterologie	248	5.5 %	22	226	6.6 %	52	42	169	1	4
Kinder-Nephrologie	109	7.9 %	18	91	0.0 %	10	7	76	0	5
Kinder-Orthopädie	522	4.0 %	33	489	4.3 %	170	147	304	1	14
Kinder-Pneumologie	508	3.3 %	44	464	1.8 %	269	234	179	3	13
Kinder-Rheumatologie	194	6.0 %	26	168	2.4 %	38	32	127	0	3
Krankengaughygiene	174	51.3 %	5	169	50.9 %	17	15	122	14	16
Labordiagnostik	169	4.3 %	18	151	4.9 %	56	48	91	0	4

Zusatz-Weiterbildung	Gesamt		Darunter:	Berufstätig		Davon:				
	Anzahl	Veränderung zum Vorjahr	ohne ärztliche Tätigkeit	Anzahl	Veränderung zum Vorjahr	ambulant	darunter: niedergelassen	stationär	Behörden, Körperschaften u.a.	in sonstigen Bereichen
0	1	2	3	4	5	6	7	8	9	10
Magnetresonanztomographie	150	2.0 %	12	138	1.5 %	62	46	66	3	7
Manuelle Medizin/Chirotherapie	21234	1.4 %	2981	18253	0.6 %	13323	12022	3667	332	931
Medikamentöse Tumortherapie	4306	5.4 %	193	4113	5.1 %	2199	1964	1820	27	67
Medizinische Genetik	330	0.0 %	110	220	-3.9 %	136	107	59	5	20
Medizinische Informatik	847	0.7 %	146	701	-0.7 %	189	131	303	54	155
Naturheilverfahren	16434	0.5 %	2625	13809	-0.6 %	11196	10264	1485	276	852
Notfallmedizin	41432	6.3 %	2637	38795	6.0 %	11205	8943	24040	978	2572
Orthopädische Rheumatologie	121	8.0 %	5	116	9.4 %	43	36	72	0	1
Palliativmedizin	10805	9.0 %	559	10246	8.4 %	5157	4392	4599	79	411
Phlebologie	3049	1.3 %	567	2482	-0.0 %	1668	1417	666	27	121
Physikalische Therapie und Balneologie	6810	0.3 %	1660	5150	-1.2 %	2613	2343	2118	75	344
Plastische Operationen	2181	2.1 %	446	1735	1.4 %	1037	943	624	18	56
Proktologie	2098	4.8 %	137	1961	4.3 %	764	670	1139	8	50
Psychoanalyse	3181	0.8 %	712	2469	-1.0 %	2117	2078	223	14	115
Psychotherapie (auch fachgebunden)	18490	0.3 %	4250	14240	-1.4 %	10104	9572	2993	350	793
Rehabilitationswesen	2930	-0.2 %	825	2105	-2.6 %	742	646	1016	141	206
Röntgendiagnostik	3150	11.0 %	145	3005	11.3 %	1453	1240	1442	14	96
Schlafmedizin	1213	5.8 %	61	1152	6.0 %	486	410	617	8	41
Sozialmedizin	9148	0.6 %	3454	5694	-1.1 %	978	721	1593	1730	1393
Spezielle Orthopädische Chirurgie	628	16.5 %	24	604	17.1 %	157	134	438	4	5
Spezielle Schmerztherapie	5543	4.3 %	582	4961	3.6 %	2039	1698	2654	45	223
Spezielle Unfallchirurgie	2151	10.1 %	111	2040	10.1 %	353	278	1638	10	39
Spezielle Viszeralchirurgie	394	16.9 %	22	372	16.6 %	14	13	347	5	6
Sportmedizin	18127	0.5 %	3419	14708	-0.7 %	9932	9040	3292	375	1109
Stimm- und Sprachstörungen	1060	-0.1 %	215	845	-0.4 %	654	615	144	8	39
Suchtmedizinische Grundversorgung	2693	12.4 %	150	2543	12.1 %	1145	883	1011	136	251
Tropenmedizin	414	-0.5 %	184	230	-1.3 %	90	72	64	31	45
Umweltmedizin	4295	-0.7 %	1282	3013	-4.3 %	1742	1615	259	369	643

Stand: 2016

Staatsangehörigkeit	Insgesamt		Darunter:		
	Anzahl	Veränderung zum Vorjahr in Prozent	ohne Gebiets- bezeichnung	Allgemei- neärzte	übrige Ge- bietsärzte
0	1	2	3	4	5
Belgien	19	11.8 %	19	0	0
Bulgarien	89	-35.5 %	82	0	7
Dänemark	0	-100.0 %	0	0	0
Estland	2	-33.3 %	2	0	0
Finnland	3	50.0 %	3	0	0
Frankreich	25	56.2 %	21	1	3
Griechenland	137	3.8 %	114	2	21
Irland	1	-66.7 %	0	1	0
Italien	110	4.8 %	102	0	8
Kroatien	48	-15.8 %	46	0	2
Lettland	23	-32.4 %	23	0	0
Litauen	33	-17.5 %	31	0	2
Luxemburg	25	-7.4 %	25	0	0
Malta	0	0.0 %	0	0	0
Niederlande	46	27.8 %	39	0	7
Österreich	155	6.2 %	136	1	18
Polen	96	2.1 %	85	0	11
Portugal	22	-31.2 %	22	0	0
Rumänien	251	2.9 %	220	6	25
Schweden	3	-50.0 %	2	0	1
Slowakei	59	-31.4 %	51	0	8
Slowenien	10	-16.7 %	5	0	5
Spanien	43	-15.7 %	37	0	6
Tschechische Republik	75	-16.7 %	64	1	10
Ungarn	119	-6.3 %	105	3	11
Vereinigtes Königreich (Großbritannien und Nordirland)	14	-6.7 %	12	2	0
Zypern	22	69.2 %	22	0	0
Europäische Union	1430	-6.5 %	1268	17	145

Zielland	Summe Ärzte		Davon			
			deutsche Ärzte		ausländische Ärzte	
	2015	2016	2015	2016	2015	2016
0	1	2	3	4	5	6
Europäische Union	822	803	301	302	521	501
Darunter						
Belgien	24	14	11	10	13	4
Bulgarien	21	19	2	3	19	16
Dänemark	10	11	10	11	0	0
Estland	2	1	2	1	0	0
Finnland	5	2	3	2	2	0
Frankreich	39	27	26	17	13	10
Griechenland	86	66	7	8	79	58
Irland	3	4	3	3	0	1
Italien	31	39	9	11	22	28
Kroatien	8	3	3	2	5	1
Lettland	3	2	0	0	3	2
Litauen	3	1	0	0	3	1
Luxemburg	21	20	9	10	12	10
Malta	0	1	0	1	0	0
Niederlande	30	33	18	15	12	18
Österreich	264	295	89	96	175	199
Polen	33	19	4	0	29	19
Portugal	3	3	2	2	1	1
Rumänien	37	26	2	3	35	23
Schweden	33	37	29	32	4	5
Slowakei	19	12	2	1	17	11
Slowenien	1	1	0	0	1	1
Spanien	31	32	19	20	12	12
Tschechien	14	25	2	1	12	24
Ungarn	34	47	4	6	30	41
Vereinigtes Königreich	62	59	45	47	17	12
Zypern	5	4	0	0	5	4
Übriges Europa	700	731	551	575	149	156
Darunter						
Norwegen	26	15	20	12	6	3
Russische Föderation	13	9	4	1	9	8
Schweiz	629	677	516	554	113	123
Serbien	5	5	1	0	4	5
Türkei	13	12	6	4	7	8
Ukraine	3	4	1	2	2	2
Europa	1522	1534	852	877	670	657
Afrika	41	53	25	38	16	15
Darunter						
Ägypten	12	10	1	5	11	5
Äthiopien	2	0	2	0	0	0

Zielland	Summe Ärzte		Davon			
			deutsche Ärzte		ausländische Ärzte	
	2015	2016	2015	2016	2015	2016
0	1	2	3	4	5	6
Ghana	1	0	1	0	0	0
Kamerun	1	2	1	2	0	0
Kenia	0	2	0	2	0	0
Libyen	2	4	0	0	2	4
Nigeria	1	1	1	1	0	0
Sudan (ohne Südsudan)	0	1	0	0	0	1
Amerika	144	150	110	109	34	41
Darunter						
Nordamerika	123	124	95	89	28	35
Darunter						
Vereinigte Staaten (USA)	104	112	83	80	21	32
Mittelamerika	4	5	2	4	2	1
Südamerika	17	21	13	16	4	5
Darunter						
Brasilien	6	8	6	5	0	3
Asien	139	84	61	35	78	49
China	12	6	4	4	8	2
Indien	6	3	2	2	4	1
Indonesien	8	4	2	2	6	2
Iran, Islamische Republik	9	6	2	1	7	5
Israel	10	11	4	5	6	6
Japan	9	3	2	1	7	2
Jemen	1	0	0	0	1	0
Jordanien	4	2	2	0	2	2
Kasachstan	1	1	1	0	0	1
Libanon	3	1	0	1	3	0
Syrien, Arabische Republik	5	3	3	0	2	3
Vietnam	1	0	0	0	1	0
Australien/Ozeanien	31	26	31	22	0	4
Sonstiges	266	203	172	125	94	78
Ausland gesamt	2143	2050	1251	1206	892	844

Ärztinnen und Ärzte ohne ärztliche Tätigkeit

Stand: 2016

Tabelle: 14

Grund	Insgesamt			Ärztinnen			Ärzte		
	Anzahl	Veränderung zum Vorjahr	Anteil an: insgesamt	Anzahl	Veränderung zum Vorjahr	Anteil an: insgesamt	Anzahl	Veränderung zum Vorjahr	Anteil an: insgesamt
0	1	2	3	4	5	6	7	8	9
Ruhestand	80117	3.7 %	68.1 %	30382	3.9 %	37.9 %	49735	3.6 %	62.1 %
Haushalt	5187	-0.6 %	4.4 %	4671	-0.1 %	90.1 %	516	-4.8 %	9.9 %
Berufsfremd	2732	1.1 %	2.3 %	1172	1.5 %	42.9 %	1560	0.8 %	57.1 %
Arbeitslos	7709	3.2 %	6.6 %	4739	1.5 %	61.5 %	2970	5.8 %	38.5 %
Elternzeit	7061	1.9 %	6.0 %	6884	2.4 %	97.5 %	177	-13.7 %	2.5 %
Berufsunfähig	2569	1.3 %	2.2 %	1257	3.7 %	48.9 %	1312	-1.0 %	51.1 %
Altersteilzeit (Freistellungsphase)	268	-27.0 %	0.2 %	116	-29.3 %	43.3 %	152	-25.1 %	56.7 %
Sonstiger Grund	11997	0.0 %	10.2 %	6508	0.6 %	54.2 %	5489	-0.7 %	45.8 %
Ohne ärztliche Tätigkeit insgesamt	117640	2.8 %	100.0 %	55729	2.6 %	47.4 %	61911	2.9 %	52.6 %